

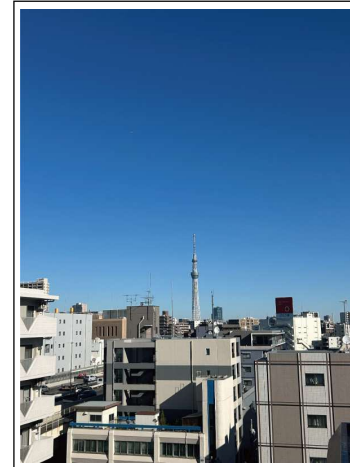
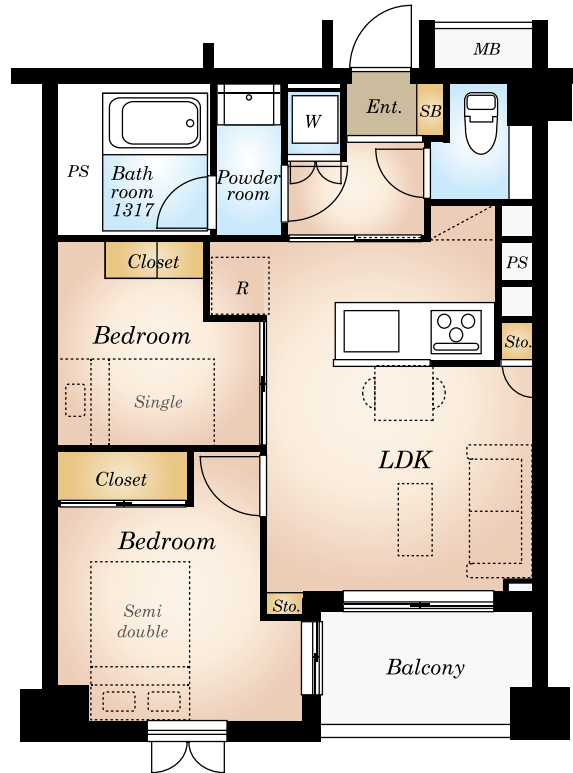
外観

5路線3駅
利用可能!

東京メトロ半蔵門線「水天宮」駅徒歩6分
都営新宿線「浜町」駅徒歩8分
東京メトロ日比谷線・都営浅草線「人形町」駅徒歩11分
東京メトロ半蔵門線・都営大江戸線「清澄白河」駅徒歩13分

～スカイツリー望む日本橋エリアの平成築2LDK物件! ペット飼育可!～
(細則あり)

新規内装フルリノベーション!



眺望



キッチン施工例

グランシティ日本橋水天宮

904号室

物件概要

- 所在地 / 東京都中央区日本橋中洲8-3
- 建物構造 / SRC造13階建9階部分
- 専有面積 / 43.52㎡ ■バルコニー面積 / 4.48㎡
- 土地権利 / 所有権
- 総戸数 / 58戸
- 築年月 / 平成15年8月
- 管理費 / 月額9,230円
- 修繕積立金 / 月額12,620円
- 管理方式 / 全部委託 日勤
- 管理会社 / 大和地所コミュニティライフ株式会社
- 施工会社 / 株式会社志多組
- 現況 / 空室
- 引渡し / 相談
- 駐車場 / 月額37,000円
- 駐輪場 / 無償1住戸/1区画
- 備考 / 司法書士は売主指定となります。
- 修繕積立金総額 / 61,424,266円(2024年9月30日現在)

2LDK
+2Closet

リノベーション詳細

全室クロス新規張替・フローリング新規張替・フロアタイル新規張替・玄関タイル新規張替・建具新規交換
システムキッチン新規交換(浄水器一体型付)・ユニットバス新規交換(浴室乾燥機・追い炊き機能付き)・給湯器新規交換・ウォシュレット一体型トイレ新規取付・洗面化粧台新規交換・照明器具新規交換・ダウンライト新規取付・エアコン新規設置・玄関人感センサー付きライト新規取付・ルームクリーニング等
※内装工事完了予定日: 令和7年3月4日



「安心のアフターサービス保証付き」
全てのお客様へ満足のいく住まいを提供します

現地案内図



ライフインフォメーション

- ローソン・スリーエフ 日本橋中洲店 約150m 徒歩 2分
- トモズ トルナーレ浜町店 約450m 徒歩 6分
- ピーコックストア 約450m 徒歩 6分
- 日本橋浜町郵便局 約300m 徒歩 4分
- 中央区立浜町保育園 約300m 徒歩 4分
- 中央区立有馬小学校 約300m 徒歩 4分

- ★ オートロック付き!
- ★ 宅配ボックス有!
- ★ H29 大規模修繕工事实施!
- ★ 中央区最大の浜町公園至近!

販売価格 **7,398** 万円 (税込)

※図面と現況に相違がある場合は、現況を優先とします。



東京都知事免許(4)第86265号

NITOH 株式会社

NITOH 〒150-0044 東京都渋谷区円山町3-6 Eスペースタワー11階

(公社)全国宅地建物取引業保証協会会員 (公社)東京都宅地建物取引業協会会員

http://www.nitoh.co.jp

お問合せは下記まで

TEL 03-6633-7135
FAX 03-6633-7131

担当者: 森山 (携帯 090-8689-0547)
moriyama@nitoh.co.jp

- ・室内に設置する器具、トイレ等の使用は厳禁です。
- ・内見後、キーBOXは「0000」にお戻しください。
- ・ご案内後、担当者まで結果報告をお願い致します。

広告承諾・内見方法・物件確認は事務所までお願い致します。

取引態様
売主

手数料
3% (税込)