



外観

東武大師線「大師前」駅徒歩 9 分

東武伊勢崎線「西新井」駅徒歩 11 分

新規内装リノベーションマンション!

富士山スカイツリーが見える東南角部屋!

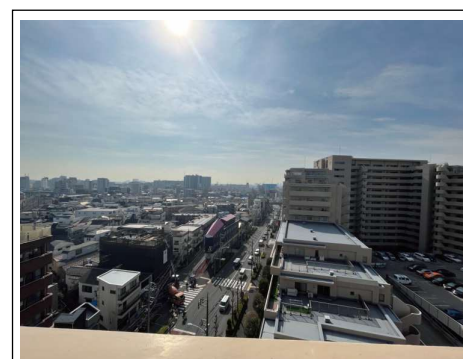
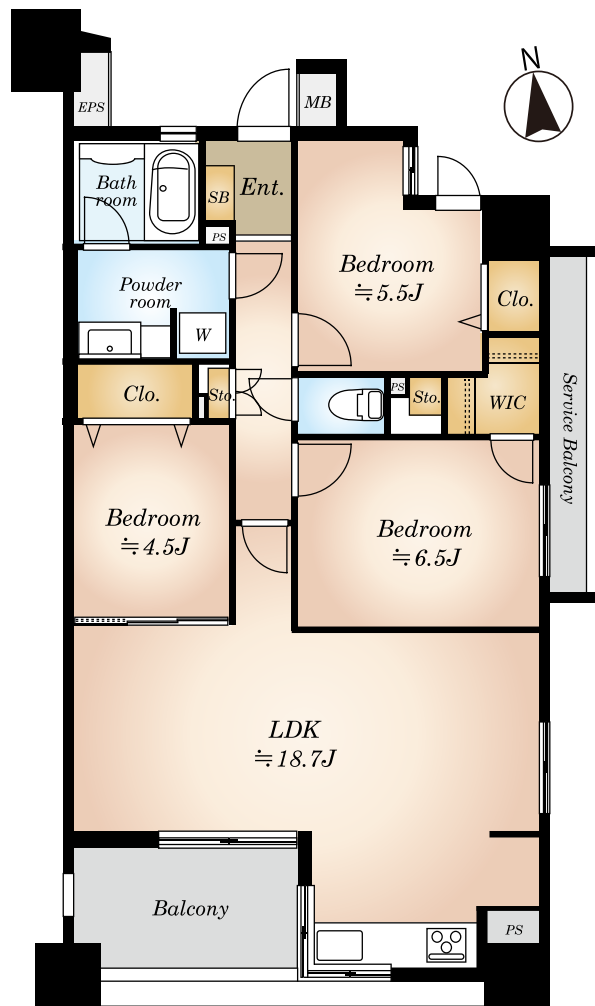
★ペット飼育可(小型2匹まで)

現地案内図



ライフインフォメーション

- アリオ西新井 徒歩 12 分
- マルエツ西新井店 徒歩 8 分
- イオン西新井店 徒歩 12 分
- ツルハドラッグ足立西新井店 徒歩 7 分
- 足立区立栗原小学校 徒歩 10 分
- 足立区立第十中学校 徒歩 15 分



眺望



エントランス

レーベンハイム西新井
クランポート

1003 号室

物件概要

- 所在地 / 東京都足立区栗原3丁目28番1
- 建物構造 / RC造陸屋根14階建 10階部分
- 専有面積 / 80.35㎡
- バルコニー / 7.00㎡ ■Sバルコニー / 4.00㎡
- 土地権利 / 所有権 ■総戸数 / 41戸
- 築年月 / 平成16年8月築
- 管理費 / 月額 16,100円
- 修繕積立金 / 月額 23,480円
- 管理方式 / 全部委託 日勤
- 管理会社 / 株式会社レーベンハイムコミュニティ
- 施工会社 / 株式会社ゼファー
- 現況 / 空室 ■引渡日 / 相談
- 駐車場 / 有 月額500円~6,000円 空要確認
- バイク置場 / 有 月額1,500円 空要確認
- 駐輪場 / 有 月額100円 空要確認
- 備考 / ※司法書士は売主指定となります。

3LDK

リノベーション詳細

- ・全室クロス張替・フローリング新規張替
 - ・玄関タイル新規張替え・建具新規交換
 - ・システムキッチン新規交換(食洗機付)
 - ・ユニットバス新規交換(追炊き、乾燥機付)
 - ・ウォシュレット一体型トイレ新規交換
 - ・照明器具新規交換
 - ・洗面化粧台、防水パン新規交換
 - ・エアコン新規設置(1基)
 - ・ルームクリーニング 等
- ※内装工事完了予定日：2024年5月29日

販売価格 **4,898** 万円 (税込)

※図面と現況に相違がある場合は、現況を優先とします。

「安心のアフターサービス保証付き」
 全てのお客様へ満足のいく住まいを提供します



東京都知事免許(4)第86265号

NITOH 株式会社

NITOH 〒150-0044 東京都渋谷区円山町3-6 Eスペースタワー11階

(公社)全国宅地建物取引業保証協会会員 (公社)東京都宅地建物取引業協会会員

http://www.nitoh.co.jp

お問合せは下記まで

TEL 03-6633-7135
 FAX 03-6633-7131

担当者:佐川(携帯 080-6293-0110)
 sagawa.t@nitoh.co.jp

- ・室内に設置する器具、トイレ等の使用は厳禁です。
- ・内見後、キーBOXは「0000」にお戻しください。
- ・ご案内後、担当者まで結果報告をお願い致します。

広告承諾・内見方法・物件確認は事務所までお願い致します。

■取引態様
売主

■手数料
3% (税込)