

グリーンコーポ町屋

101号室



外観

東京メトロ千代田線「町屋」駅徒歩 **2分**

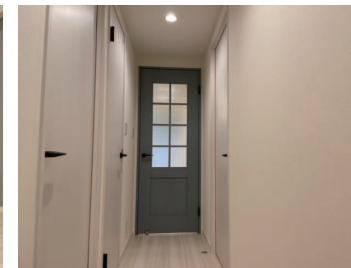
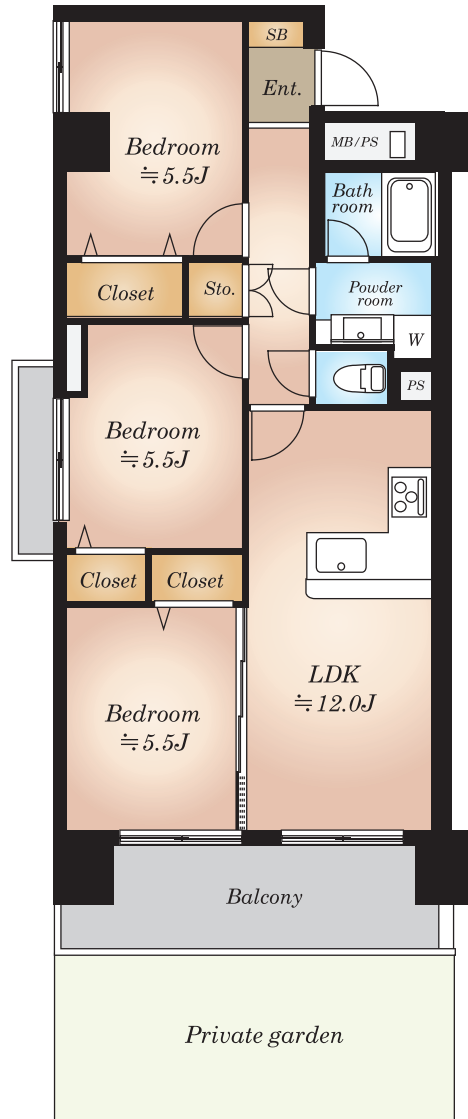
京成電鉄本線「町屋」駅徒歩 **2分**

都電荒川線「荒川七丁目」駅徒歩 **2分**

～駅徒歩5分圏内の大規模マンション～

新規内装フルリノベーション!

- ★長期修繕計画有
- ★複数路線利用可
- ★大規模修繕工事実施済(令和3年1月)
- ★専用庭付き!
- ★管理体制良好



写真は施工例です。



販売価格 **3,598** (税込) 万円

※図面と現況に相違がある場合は、現況を優先とします。

物件概要

- 所在地 / 東京都荒川区荒川7丁目9-12
- 建物構造 / 鉄骨鉄筋コンクリート造9階建 1階部分
- 専有面積 / 64.45㎡
- バルコニー面積 / 11.30㎡
- 土地権利 / 所有権 ■総戸数 / 134戸
- 築年月 / 1979年8月築
- 管理費 / 5,500円
- 修繕積立金 / 11,600円
- 専用庭使用料 / 350円
- 町会費 / 300円
- 管理方式 / 自主管理
- 施工会社 / 戸田建設株式会社
- 現況 / 空室 ■引渡日 / 相談
- 駐車場 / 有 空要確認
- バイク置場 / 有 空要確認
- 駐輪場 / 有 空要確認
- 備考 / ※司法書士は売主指定となります。



リノベーション詳細

- ・全室クロス張替・フローリング新規張替
- ・フロアタイル新規張替
- ・玄関タイル新規張替え・建具新規交換
- ・システムキッチン新規交換(一体型浄水器付)
- ・ユニットバス新規交換(追炊き、乾燥機付)
- ・ウォシュレット一体型トイレ新規交換
- ・照明器具新規交換
- ・洗面化粧台、防水パン
- ・エアコン新規設置(1基)・給水・排水管新規更新
- ・ルームクリーニング等
- ※内装工事完了済

現地案内図



ライフインフォメーション

- セブンイレブン 京成町屋駅前店 徒歩2分
- グルメシティ 町屋店 徒歩2分
- 赤札堂 町屋店 徒歩4分
- 荒川区立町屋文化センター 徒歩1分
- 荒川自然公園 徒歩8分
- 区立第二峡田小学校 徒歩6分
- 区立第一中学校 徒歩14分

東京都知事免許(4)第86265号

NITOH 株式会社

NITOH 〒150-0044 東京都渋谷区円山町3-6 Eスペースタワー11階

(公社)全国宅地建物取引業保証協会会員 (公社)東京都宅地建物取引業協会会員

http://www.nitoh.co.jp

お問い合わせは下記まで

TEL 03-6633-7135
 FAX 03-6633-7131
 担当者: 谷川 (携帯 090-2745-6150)
 tanikawa.m@nitoh.co.jp

- ・室内に設置する器具、トイレ等の使用は厳禁です。
- ・内見後、キーBOXは「0000」にお戻しください。
- ・ご案内後、担当者まで結果報告をお願い致します。

広告承諾・内見方法・物件確認は事務所までお願い致します。

取引態様
売主

手数料
3% (税込)