



外観

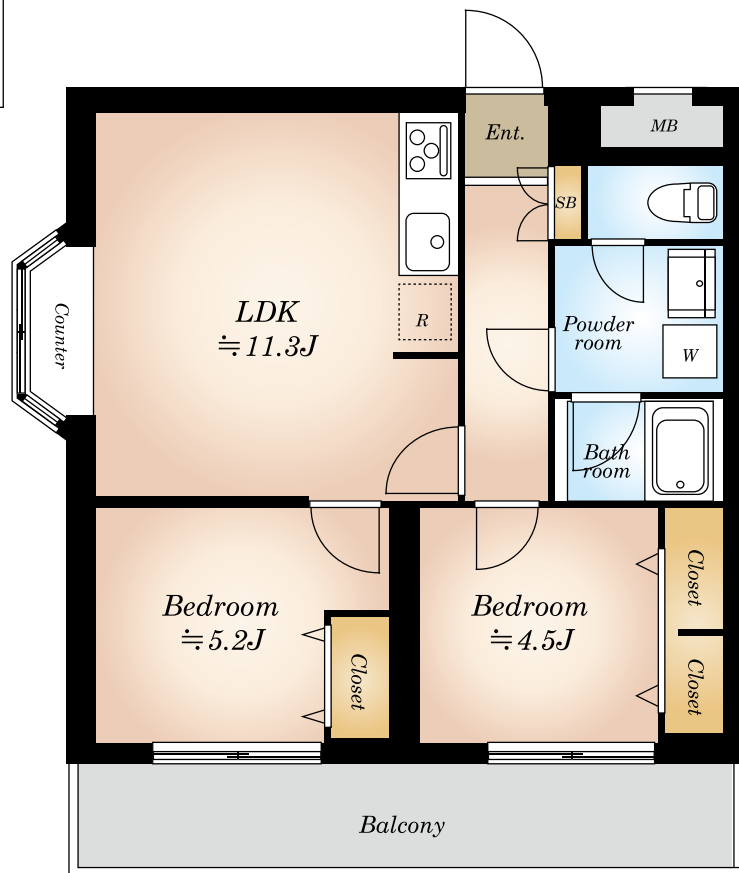
2駅3路線
利用可能！

東急東横線「妙蓮寺」駅徒歩8分
東急東横線・JR横浜線「菊名」駅徒歩12分

新規内装リノベーション！

～オートロック付き！角部屋で出窓があり、採光良好♪～

現地案内図



LDK(施工例)



洗面台(施工例)

ウィズ妙蓮寺セカンド

203号室

物件概要

- 所在地 / 神奈川県横浜市港北区菊名1-17-9
- 建物構造 / 鉄筋コンクリート造5階建2階部分
- 専有面積 / 48.22㎡(登記簿)
- バルコニー面積 / 約9.66㎡
- 土地権利 / 所有権 ■総戸数 / 18戸
- 築年月 / 平成2年6月築
- 管理費 / 13,514円
- 修繕積立金 / 2,994円
- 管理方式 / 自主管理
- 現況 / 空室 ■引渡日 / 相談
- 駐車場 / 無
- 駐輪場 / 有 *空き状況は管理会社確認
- 備考 / ※司法書士は売主指定となります。

2LDK

リノベーション詳細

- ・全室クロス張替
 - ・フローリング新規張替
 - ・玄関、トイレ、洗面室タイル新規張替え
 - ・建具新規交換
 - ・システムキッチン新規交換
 - ・ユニットバス新規交換
 - ・トイレ新規交換
 - ・照明器具新規交換
 - ・洗面化粧台、防水パン
 - ・ルームクリーニング 等
- ※内装工事完了済

ライフインフォメーション

- オークー 妙蓮寺店 徒歩6分
- ヨークマート 妙蓮寺店 徒歩7分
- ローソン・スリーエフ 港北妙蓮寺店 徒歩7分
- 菊名池公園 徒歩6分
- 横浜市立港北小学校 徒歩9分
- 横浜市立篠原中学校 徒歩19分

販売価格 **2,498**万円 (税込)

※図面と現況に相違がある場合は、現況を優先とします。

「安心のアフターサービス保証付き」
全てのお客様へ満足のいく住まいを提供します



東京都知事免許(4)第86265号

NITOH 株式会社

〒150-0044 東京都渋谷区円山町3-6 Eスペースタワー11階

(公社)全国宅地建物取引業保証協会会員 (公社)東京都宅地建物取引業協会会員

http://www.nitoh.co.jp

お問合せは下記まで

TEL 03-6633-7135
FAX 03-6633-7131

担当者:佐川 (携帯 080-6293-0110)
sagawa.t@nitoh.co.jp

- ・室内に設置する器具、トイレ等の使用は厳禁です。
- ・内見後、キーBOXは「0000」にお戻しください。
- ・ご案内後、担当者まで結果報告をお願い致します。

広告承諾・内見方法・物件確認は事務所までお願い致します。

■取引態様
売主

■手数料
3% (税込)