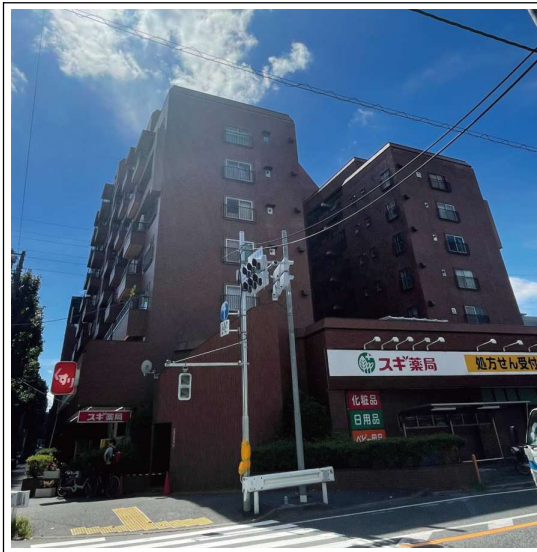


シャンボール高井戸

302号室

京王井の頭線「高井戸」駅徒歩 **10分**
新規リフォーム物件!!
2021年1月耐震補強済み!!



外観

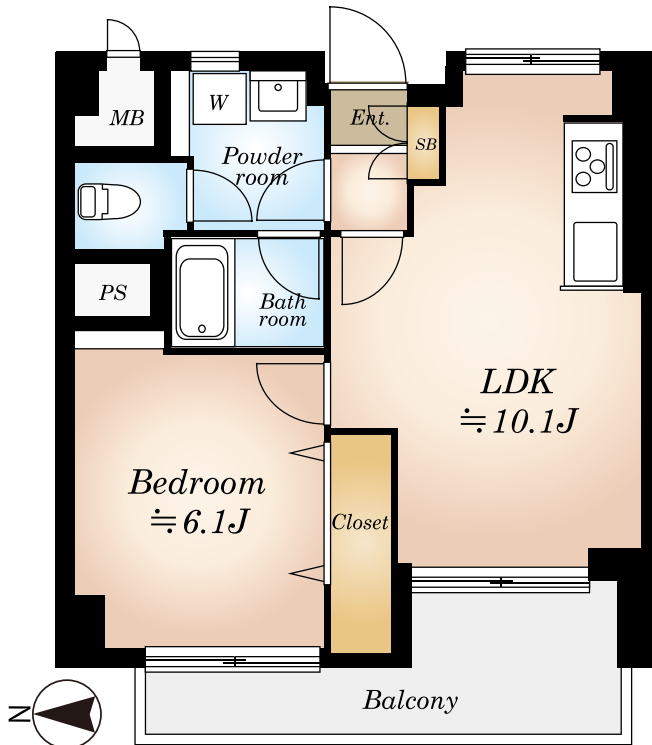
現地案内図



ライフインフォメーション

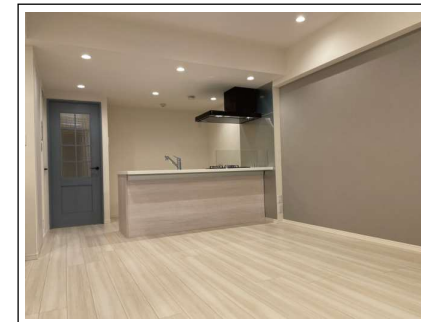
- スギ薬局 高井戸店
- 西友 高井戸東店
- A-プライス 高井戸店
- ファッションセンターしまむら
- セブンイレブン 杉並高井戸西店
- スーパーオオゼキ 高井戸店
- 高井戸小学校
- 宮前中学校

- マンション1階
- 徒歩 4分
- 徒歩 6分
- 徒歩 1分
- 徒歩 5分
- 徒歩 7分
- 徒歩 8分
- 徒歩 10分

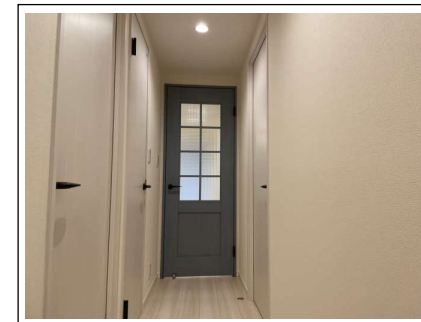


- ★陽当り・風通し良好
- ★長期修繕計画有
- ★2017年5月大規模修繕工事実施済み
- ★環八通りとは反対向きのお部屋です!
- ★宅配ボックス有
- ★エレベーター2基有

※図面と現況に相違がある場合は、現況を優先とします。



当社施工例



当社施工例



当社施工例

物件概要

- 所在地 / 東京都杉並区宮前1-20-29
- 建物構造 / SRC・RC造陸屋根9階建 3階部分
- 専有面積 / 38.93㎡
- バルコニー面積 / 7.74㎡
- 土地権利 / 所有権 ■総戸数 / 99戸
- 築年月 / 昭和49年10月築
- 管理費 / 6,400円
- 修繕積立金 / 7,400円
- 管理方式 / 全部委託
- 管理会社 / 株式会社秀英興産
- 施工会社 / 株式会社間組
- 現況 / 空室 ■引渡日 / 相談
- 駐車場 / 有月額18,000円~25,000円 空要確認
- バイク置場 / 有年額12,000円~18,000円 空要確認
- 駐輪場 / 有年額6,000円 空要確認
- 備考 / ※司法書士は売主指定となります。

1LDK

リフォーム詳細

- ・全室クロス張替・フローリング張替
- ・フロアタイル新規張替え
- ・玄関タイル新規張替え・建具新規交換
- ・システムキッチン新規交換(一体型浄水器付)
- ・ユニットバス新規交換(追炊き、乾燥機付)
- ・ウォシュレット一体型トイレ新規交換
- ・照明器具新規交換・洗面化粧台、防水パン
- ・エアコン新規設置(1基)・給水・排水管新規更新
- ・ルームクリーニング 等
- ※内装工事完了済

販売価格 **2,798** (税込) 万円

「安心のアフターサービス保証付き」
 全てのお客様へ満足のいく住まいを提供します



東京都知事免許(4)第86265号

NITOH 株式会社

〒150-0044 東京都渋谷区円山町3-6 Eスペースタワー11階

(公社)全国宅地建物取引業保証協会会員 (公社)東京都宅地建物取引業協会会員

http://www.nitoh.co.jp

お問合せは下記まで

TEL 03-6633-7135

FAX 03-6633-7131

担当者: 谷川 (携帯 090-2745-6150)
 tanikawa.m@nitoh.co.jp

- ・室内に設置する器具、トイレ等の使用は厳禁です。
- ・内見後、キーBOXは「0000」にお戻しください。
- ・ご案内後、担当者まで結果報告をお願い致します。

広告承諾・内見方法・物件確認は事務所までお願い致します。

■取引態様
売主

■手数料
3% (税込)