

松原ハイデンス

303号室



外観

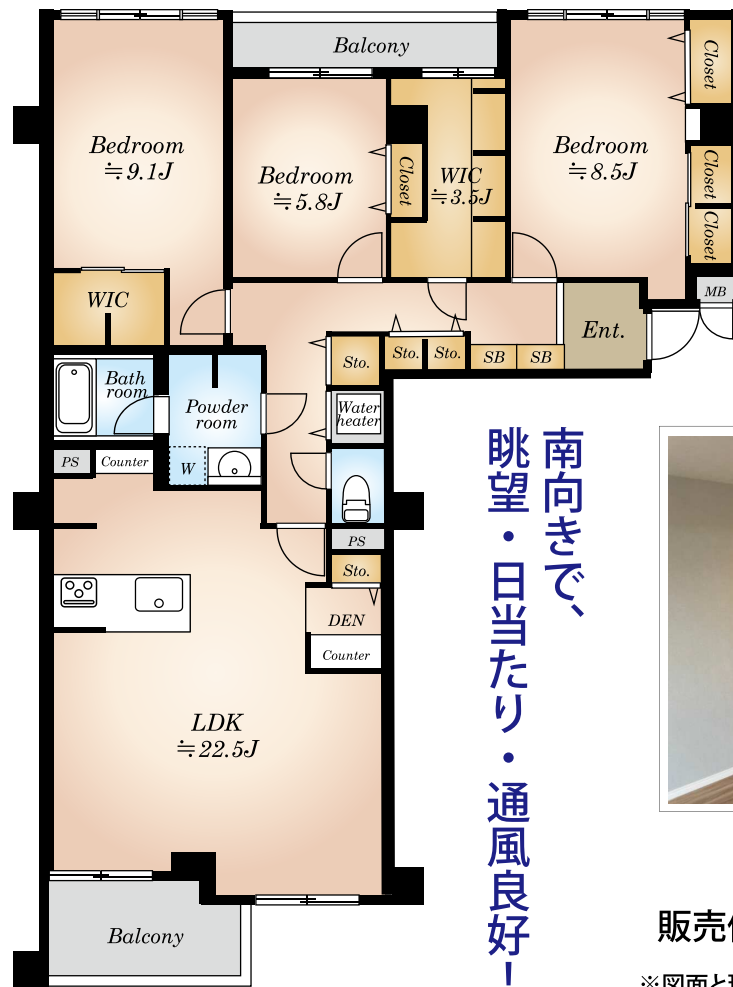
小田急線「豪徳寺」駅徒歩8分・「梅ヶ丘」駅徒歩9分
 京王井の頭線「東松原」駅徒歩10分
 東急世田谷線「山下」駅徒歩9分

4駅3路線利用可!

～人気の「豪徳寺」エリア! 専有面積115㎡超!～
新規内装リノベーションマンション!

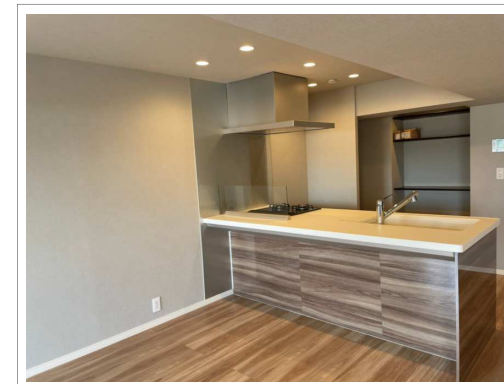
- ★エレベーターあり!
- ★長期修繕計画有!
- ★食洗機付!

フラット35S利用可



**3LDK
 +2WIC**

南向きで、
 眺望・日当たり・通風良好!



当該LDK

販売価格 **7,298** (税込) 万円

※図面と現況に相違がある場合は、現況を優先とします。

— 物件概要 —

- 所在地 / 世田谷区松原6-31-7
- 建物構造 / RC造4階建3階部分
- 専有面積 / 115.85㎡
- バルコニー面積 / 8.97㎡
- 土地権利 / 所有権 ■総戸数 / 16戸
- 築年月 / 昭和56年11月築
- 管理費 / 37,898円
- 修繕積立金 / 33,360円
- 管理方式 / 全部委託 日勤
- 管理会社 / 日本ハウズイング(株)
- 施工会社 / 小松建設工業(株)
- 現況 / 空室 ■引渡日 / 相談
- 駐車場 / 月額30,000円
- 駐輪場 / 無料(フリースペース)
- 備考 / ※司法書士は売主指定となります。
 ※修繕積立金総額:20,810,476円
 (2019年12月末現在)

— リノベーション詳細 —

全室クロス張替・フローリング新規張替え・フロアタイル新規張替え・玄関タイル新規張替・建具新規交換・システムキッチン新規交換(浄水器一体型水栓付)・ユニットバス新規交換(浴室乾燥機・追い炊き機能付き)・給湯器新規交換(電気温水器)・ウォシュレット一体型トイレ新規取り付け・洗面化粧台新規交換・照明器具新規交換・エアコン新規設置(1基)・ダウンライト新規取り付け・玄関人感センサー付きライト新規取り付け・ルームクリーニング等
 ※内装工事完了済

「安心のアフターサービス保証付き」
 全てのお客様へ満足のいく住まいを提供します

現地案内図



ライフインフォメーション

- セブンイレブン 世田谷赤堤2丁目店 徒歩 4分
- サミットストア 梅ヶ丘店 徒歩 6分
- 世田谷区立羽根木公園 徒歩 8分
- 世田谷区立松原小学校 徒歩 9分
- 世田谷区立梅丘中学校 徒歩 5分
- 梅ヶ丘駅前郵便局 徒歩 7分

東京都知事免許(3)第86265号

お問い合わせは下記まで



NITOH 株式会社

〒150-0044 東京都渋谷区円山町3-6 E・スペースタワー11階
 (公社)全国宅地建物取引業保証協会会員 (公社)東京都宅地建物取引業協会会員

TEL 03-6633-7135
 FAX 03-6633-7131
<http://www.nitoh.co.jp>

■取引態様
売主

■手数料
3% (税込)

担当者: 森山
 (携帯 090-8689-0547)