

西武池袋線「中村橋」駅徒歩 **2分**

## 新規内装リノベーションマンション！

★駅徒歩2分の好立地

★耐震基準適合証明書発行可



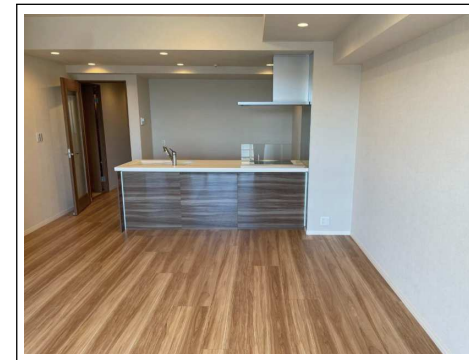
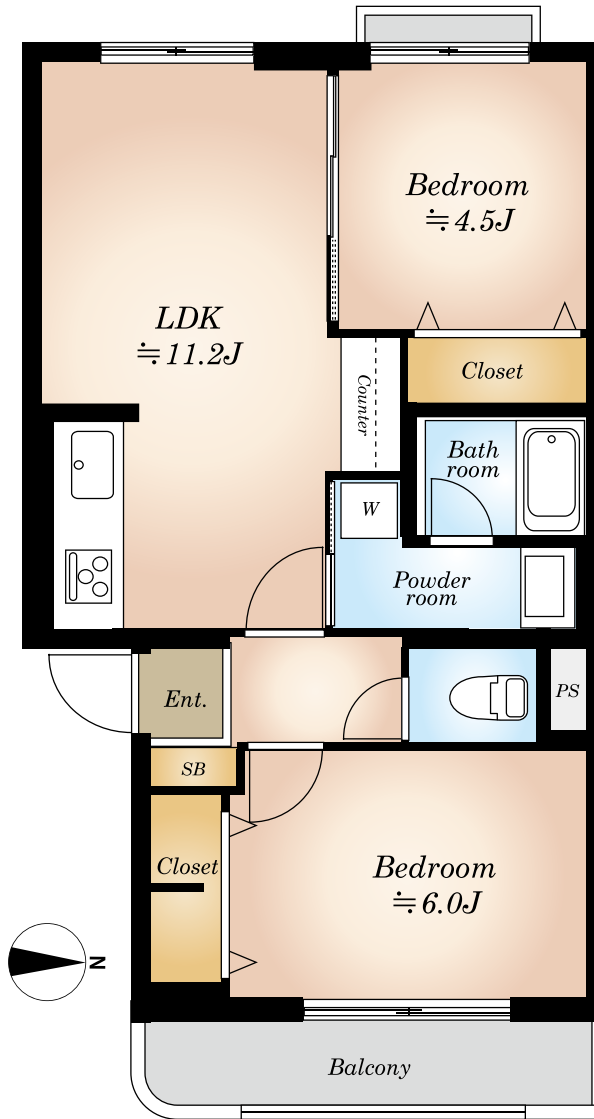
外観

現地案内図

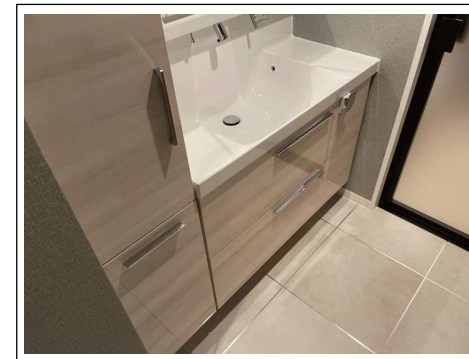


ライフインフォメーション

- 西友中村橋店 徒歩 3分
- コモディイイダ中村橋店 徒歩 4分
- マツモトキヨシ中村橋駅前店 徒歩 2分
- セブンイレブン練馬中村橋駅北店 徒歩 1分
- 区立練馬第三小学校 徒歩 3分
- 区立貫井中学校 徒歩 7分



当社施工例



当社施工例

物件概要

- 所在地 / 東京都練馬区貫井1-7-3
- 建物構造 / 鉄筋コンクリート造4階建3階部分
- 専有面積 / 49.69㎡
- バルコニー面積 / 4.50㎡
- 土地権利 / 所有権 ■総戸数 / 39戸
- 築年月 / 昭和52年3月築
- 管理費 / 2,000円
- 修繕積立金 / 10,000円
- 管理方式 / 自主管理
- 施工会社 / 三田建設株式会社
- 現況 / 空室 ■引渡日 / 相談
- 備考 / ※司法書士は売主指定となります。  
※修繕積立金総額77,407,475円  
(2021年10月末現在)

**2LDK**

リノベーション詳細

- ・全室クロス張替・フローリング新規張替
- ・フロアタイル新規張替
- ・玄関タイル新規張替
- ・建具新規交換
- ・システムキッチン新規交換
- ・ユニットバス新規交換
- ・トイレ新規交換
- ・照明器具新規交換
- ・洗面化粧台、防水パン
- ・ルームクリーニング 等
- ※内装工事完了済

販売価格 **2,599** 万円 (税込)

※図面と現況に相違がある場合は、現況を優先とします。

「安心のアフターサービス保証付き」  
全てのお客様へ満足のいく住まいを提供します



東京都知事免許(4)第86265号

**NITOH 株式会社**

NITOH 〒150-0044 東京都渋谷区円山町3-6 Eスペースタワー11階

(公社)全国宅地建物取引業保証協会会員 (公社)東京都宅地建物取引業協会会員

http://www.nitoh.co.jp

お問合せは下記まで

TEL 03-6633-7135

FAX 03-6633-7131

担当者: 渡部 (携帯 090-7184-0837)

- ・室内に設置する器具、トイレ等の使用は厳禁です。
- ・内見後、キーBOXは「0000」にお戻しください。
- ・ご案内後、担当者まで結果報告をお願い致します。

広告承諾・内見方法・物件確認は事務所までお願い致します。

取引態様  
**売主**

手数料  
**3% (税込)**