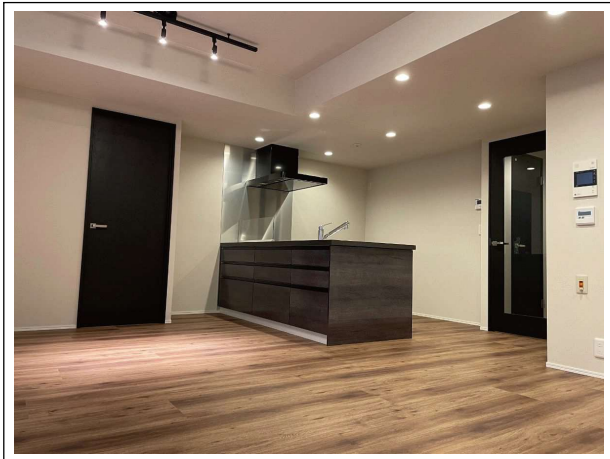


# 上用賀パークマンション (北棟) 304号室



当社施工例

現地案内図



ライフインフォメーション

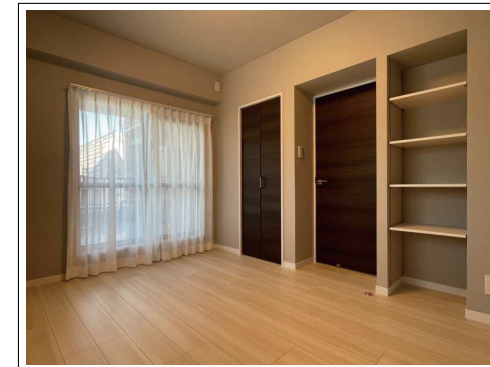
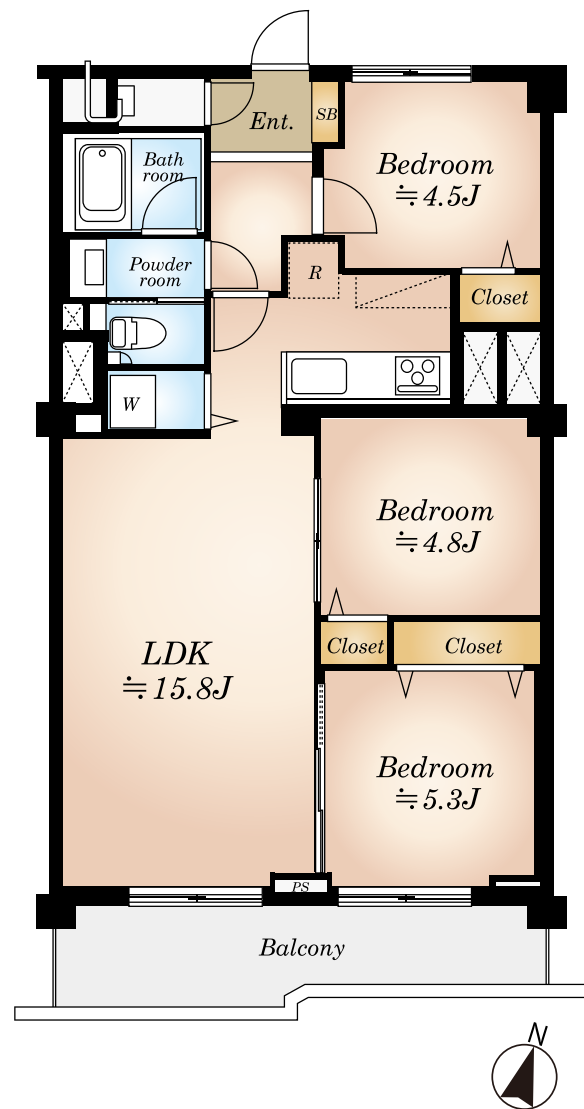
- サミットストア 約750m 徒歩10分
- ツルハドラッグ 馬事公苑前店 約450m 徒歩6分
- 桜丘三郵便局 約240m 徒歩3分
- 関東中央病院 約400m 徒歩5分
- 上用賀公園 約160m 徒歩2分
- 世田谷区立上用賀小学校 約500m 徒歩7分
- 世田谷区立上用賀中学校 約1200m 徒歩15分

田園都市線「上用賀」駅徒歩 **20**分

小田急小田原線「千歳船橋」駅徒歩 **17**分

## 新規フルリフォーム物件

- ★ ペット飼育可(飼育細則有)
- ★ トランクルーム有(無償)
- ★ エレベーター有
- ★ 日当たり・風通し良好
- ★ 長期修繕計画有



※室内写真は当社施工例

販売価格 **5,280** 万円 (税込)

※図面と現況に相違がある場合は、現況を優先とします。

物件概要

- 所在地 / 東京都世田谷上用賀4丁目35-12
- 建物構造 / RC造7階建 3階部分
- 専有面積 / 67.41㎡
- バルコニー面積 / 8.52㎡
- 土地権利 / 所有権 ■総戸数 / 94戸
- 築年月 / 昭和47年11月築
- 管理費 / 月額19,110円
- 修繕積立金 / 月額13,360円
- 管理方式 / 全部委託
- 管理会社 / 三井不動産レジデンシャルサービス(株)
- 現況 / 空室 ■引渡日 / 相談
- 駐車場 / 有(20,000円/月) 空要確認
- バイク置場 / 有(300~500円/月) 空要確認
- 駐輪場 / 有(1,000円/月) 空要確認
- 備考 / ※司法書士は売主指定となります。

**3LDK**

リフォーム詳細

- ・全室クロス張替・カーペット新規張替え
  - ・フロアタイル新規張替え
  - ・玄関タイル新規張替え・建具新規交換
  - ・システムキッチン新規交換(一体型浄水器付)
  - ・ユニットバス新規交換(追炊き・乾燥機付)
  - ・ウォシュレット一体型トイレ新規交換
  - ・照明器具新規交換
  - ・洗面化粧台、防水パン新規交換
  - ・エアコン新規設置(1基)・給水・排水管新規更新
  - ・ルームクリーニング 等
- ※内装工事完了済

「安心のアフターサービス保証付き」  
全てのお客様へ満足のお住まいを提供します

お問合せは下記まで

TEL 03-6633-7135  
FAX 03-6633-7131  
担当者: 谷川 (携帯 090-2745-6150)  
tanikawa.m@nitoh.co.jp

- ・室内に設置する器具、トイレ等の使用は厳禁です。
- ・内見後、キーBOXは「0000」にお戻しください。
- ・ご案内後、担当者まで結果報告をお願い致します。

広告承諾・内見方法・物件確認は事務所までお願い致します。

■取引態様  
**売主**  
■手数料  
**3%** (税込)