

高級住宅街『松濤』アドレス！

5路線5駅利用可！

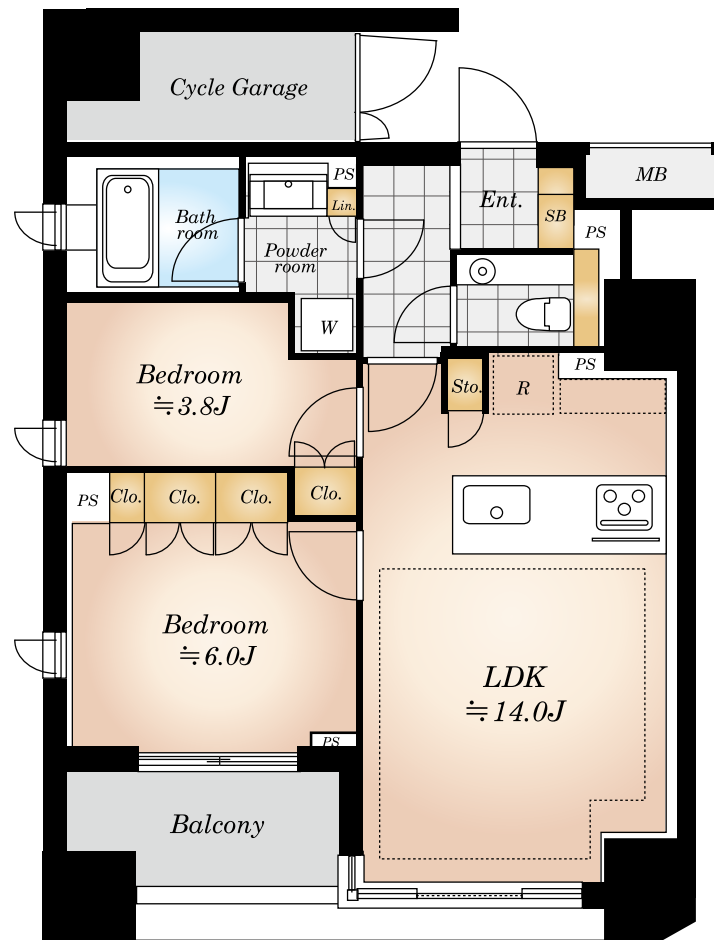
- ・山手線・東急東横線ほか『渋谷』駅徒歩15分
- ・京王井の頭線『神泉』駅徒歩9分
- ・京王井の頭線『駒場東大前』駅徒歩13分
- ・東京メトロ千代田線『代々木公園』駅徒歩13分
- ・小田急線『代々木八幡』駅徒歩14分

物件概要

- 所在地 / 東京都渋谷区松濤2-2-9
- 建物構造 / RC13階建2階部分
- 専有面積 / 60.02㎡(サイクルガレージ5.17㎡含む)
- バルコニー面積 / 6.01㎡
- 土地権利 / 所有権 ■総戸数 / 24戸
- 築年月 / 2020年1月築
- 管理費 / 25,500円
- 修繕積立金 / 6,000円
- 管理方式 / 全部委託 日勤
- 管理会社 / 株式会社シノケンアメニティ
- 現況 / 空室 ■引渡日 / 相談
- 駐車場 / 空無 35,000円~38,000円/月額
- バイク置場 / 空無 2,500円/月額
- 駐輪場 / 空無(各住戸にサイクルガレージ有)
- ※空き状況は現在の状況です。都度管理会社要確認
- 備考 / ※司法書士は売主指定となります。



外観



2LDK
+Cycle Garage



現地案内図



ライフインフォメーション

- 東急百貨店 徒歩11分
- セブンイレブン神山店 徒歩3分
- 松濤鍋島公園 徒歩4分
- セントラル病院松濤 徒歩3分
- 渋谷区立神南小学校 徒歩15分
- 渋谷区立松濤中学校 徒歩5分

販売価格 **10,690**万円 (税込)

※図面と現況に相違がある場合は、現況を優先とします。



NITOH

東京都知事免許(3)第86265号

NITOH 株式会社

〒150-0044 東京都渋谷区円山町3-6 E・スペースタワー11階
(公社)全国宅地建物取引業保証協会会員 (公社)東京都宅地建物取引業協会会員

お問合せは下記まで

TEL 03-6633-7135

FAX 03-6633-7131

http://www.nitoh.co.jp

広告承諾・内見方法・物件確認は
事務所までお願い致します。

担当者: 渡部
(携帯 090-7184-0837)

取引態様
売主

手数料
3% (税込)