



外観

現地案内図



ライフインフォメーション

- ライフアクトピア 北赤羽店 徒歩 5分
- ファミリーマート 環八北赤羽店 徒歩 2分
- 赤羽北区図書館 徒歩 2分
- 東京北医療センター 徒歩 10分
- 赤羽北区民センター 徒歩 8分

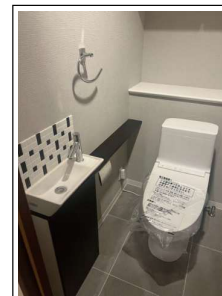
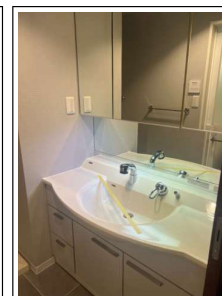
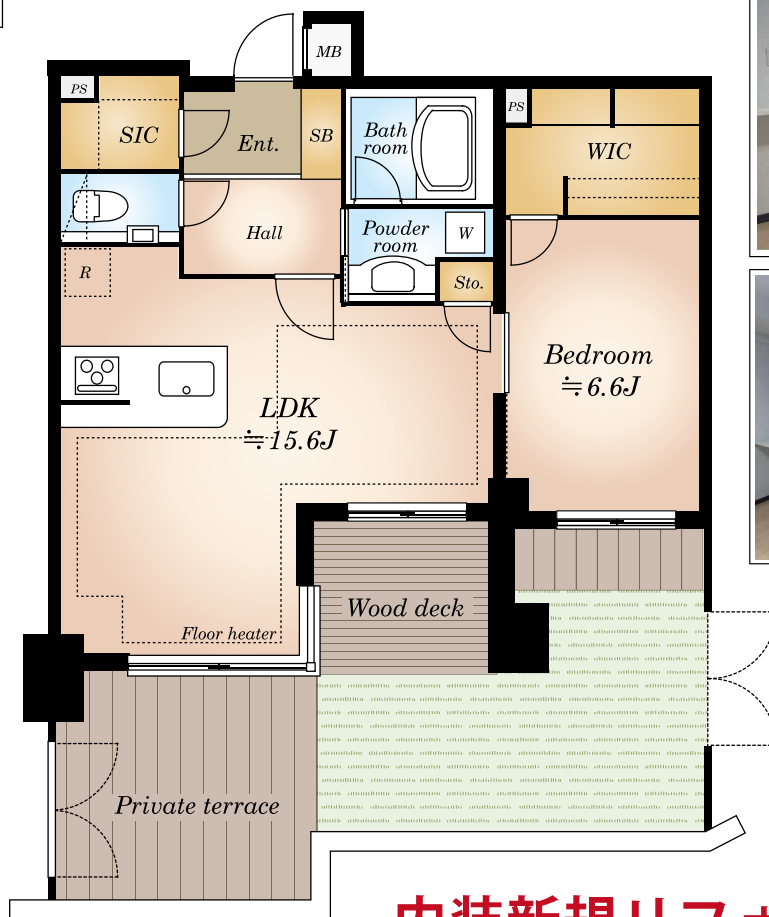
※図面と現況に相違がある場合は、現況を優先とします。

3 駅 8 路線
利用可能!

JR 埼京線「北赤羽」駅徒歩 6 分
東京メトロ南北線・埼玉高速鉄道線「赤羽岩淵」駅徒歩 12 分
JR 京浜東北線・埼京線・高崎線・宇都宮線・上野東京ライン・湘南新宿ライン
「赤羽」駅徒歩 17 分

南向きにつき日当たり良好!

34 m² 超えの広々としたプライベートテラス付き!
リビングには TES 式床暖房付き!



内装新規リフォーム!

グリーンパーク赤羽

103 号室

物件概要

- 所在地 / 東京都北区赤羽北1-10-12
- 建物構造 / 鉄筋コンクリート造6階建
- 専有面積 / 57.56m²
- プライベートテラス面積 / 34.16m²
- 土地権利 / 所有権 ■総戸数 / 24戸
- 築年月 / 平成18年3月築
- 管理費 / 12,500円
- 修繕積立金 / 32,200円
- その他費用 / 3,464円 (内訳:テラス使用料870円、町会費200円、ネットワーク関連2,394円)
- 管理方式 / 全部委託
- 管理会社 / 大和ライフネクスト株式会社
- 現況 / 空室 ■引渡日 / 相談
- 駐車場 / 有空要確認 月額18,000円~23,000円
- バイク置場 / 有空要確認 月額2,000円~4,000円
- 駐輪場 / 有空要確認 ラック月額300円・平置き区画月額 500円
- 備考 / ※司法書士は売主指定となります。

1LDK
+WIC+SIC

リフォーム詳細

- ・全室クロス貼り替え
- ・水回りフロアタイル貼り替え
- ・キッチン水栓交換・ガスコンロ交換
- ・浴室シャワー水栓交換
- ・トイレ本体交換
- ・ルームクリーニング等
- ※内装工事完了済

販売価格 **3,198** 万円 (税込)



東京都知事免許(4)第86265号

NITOH 株式会社

NITOH 〒150-0044 東京都渋谷区円山町3-6 Eスペースタワー11階

(公社)全国宅地建物取引業保証協会会員 (公社)東京都宅地建物取引業協会会員

http://www.nitoh.co.jp

お問合せは下記まで

TEL 03-6633-7135
FAX 03-6633-7131

担当者: 三角 (携帯 080-1232-7859)
misumi.a@nitoh.co.jp

- ・室内に設置する器具、トイレ等の使用は厳禁です。
- ・内見後、キーBOXは「0000」にお戻しください。
- ・ご案内後、担当者まで結果報告をお願い致します。

広告承諾・内見方法・物件確認は事務所までお願い致します。

取引態様
売主

手数料
3% (税込)