



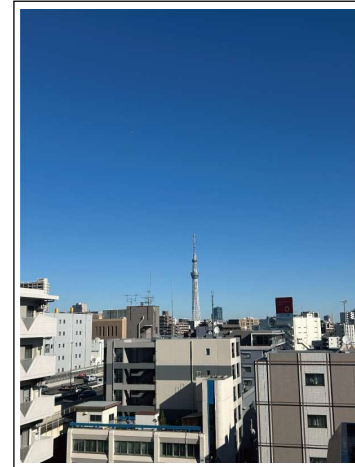
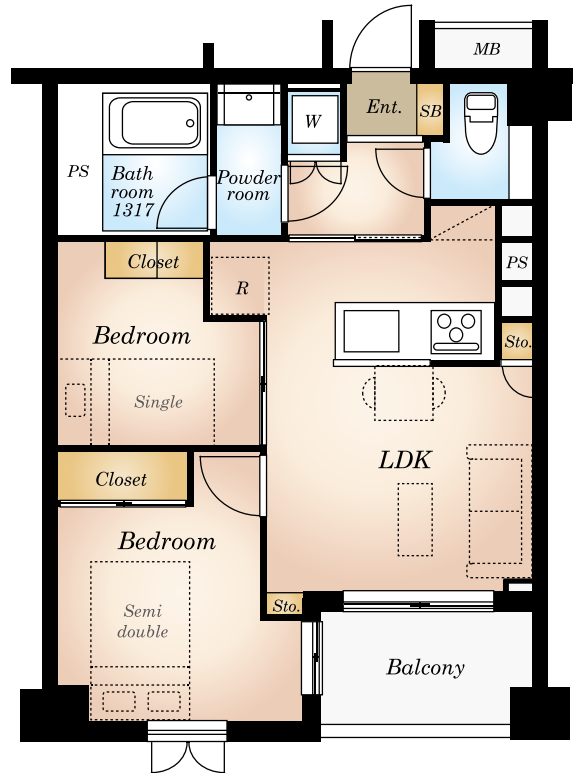
外観

**5路線3駅
利用可能！**

東京メトロ半蔵門線「水天宮」駅徒歩 **6分**
 都営新宿線「浜町」駅徒歩 **8分**
 東京メトロ日比谷線・都営浅草線「人形町」駅徒歩 **11分**
 東京メトロ半蔵門線・都営大江戸線「清澄白河」駅徒歩13分

～スカイツリー望む日本橋エリアの平成築2LDK物件！ペット飼育可！～
 (細則あり)

新規内装フルリノベーション！



眺望



キッチン施工例

グランシティ日本橋水天宮

904号室

物件概要

- 所在地 / 東京都中央区日本橋中洲8-3
- 建物構造 / SRC造13階建 9階部分
- 専有面積 / 43.52㎡ ■バルコニー面積 / 4.48㎡
- 土地権利 / 所有権
- 総戸数 / 58戸
- 築年月 / 平成15年8月
- 管理費 / 月額9,230円
- 修繕積立金 / 月額12,620円
- 管理方式 / 全部委託 日勤
- 管理会社 / 大和地所コミュニティライフ株式会社
- 施工会社 / 株式会社志多組
- 現況 / 空室
- 引渡し / 相談
- 駐車場 / 月額37,000円
- 駐輪場 / 無償1住戸/1区画
- 備考 / 司法書士は売主指定となります。
- 修繕積立金総額 / 61,424,266円(2024年9月30日現在)

**2LDK
+2Closet**

リノベーション詳細

全室クロス新規張替・フローリング新規張替・フロア
 タイル新規張替・玄関タイル新規張替・建具新規交換
 システムキッチン新規交換(浄水器一体型付)・ユニッ
 トバス新規交換(浴室乾燥機・追い炊き機能付き)・給
 湯器新規交換・ウォシュレット一体型トイレ新規取付・
 洗面化粧台新規交換・照明器具新規交換・ダウンライ
 ト新規取付・エアコン新規設置・玄関人感センサー付
 きライト新規取付・ルームクリーニング等
 ※内装工事完了予定日：令和7年3月4日

「安心のアフターサービス保証付き」
 全てのお客様へ満足のいく住まいを提供します

現地案内図



ライフインフォメーション

- ローソン・スリーエフ 日本橋中洲店 約150m 徒歩 2分
- トモズ トルナーレ浜町店 約450m 徒歩 6分
- ピーコックストア 約450m 徒歩 6分
- 日本橋浜町郵便局 約300m 徒歩 4分
- 中央区立浜町保育園 約300m 徒歩 4分
- 中央区立有馬小学校 約300m 徒歩 4分

- ★オートロック付き！
- ★宅配ボックス有！
- ★H29大規模修繕工事実施！
- ★中央区最大の浜町公園至近！

販売価格 **7,298万円** (税込)

※図面と現況に相違がある場合は、現況を優先とします。

お問合せは下記まで

TEL 03-6633-7135
 FAX 03-6633-7131
 担当者:森山 (携帯 090-8689-0547)
moriyama@nitoh.co.jp

- ・室内に設置する器具、トイレ等の使用は厳禁です。
- ・内見後、キーBOXは「0000」にお戻しください。
- ・ご案内後、担当者まで結果報告をお願い致します。

広告承諾・内見方法・物件確認は事務所までお願い致します。

- 取引態様
売主
- 手数料
3% (税込)