

秀和亀戸2丁目レジデンス 604号室

JR総武線「亀戸」駅徒歩5分
新規内装リフォーム物件

- ★事務所利用可
- ★眺望・日当たり良好
- ★夜間オートロック(21時～4時迄)

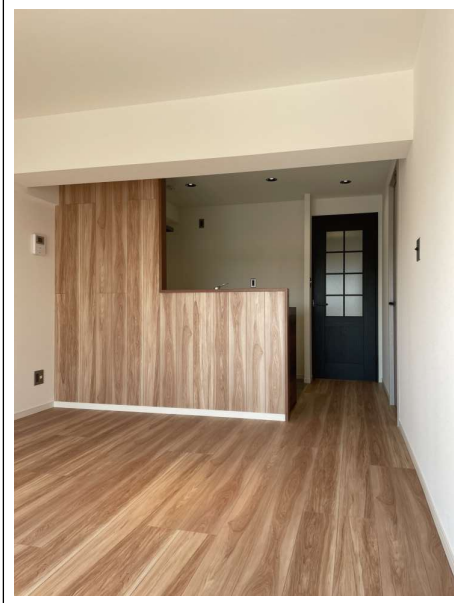
物件概要

- 所在地 / 東京都江東区亀戸2丁目39-13
- 建物構造 / SRC造・RC造10階建6階部分
- 専有面積 / 56.88㎡(壁芯)
- 土地権利 / 所有権 ■総戸数 / 43戸
- 築年月 / 昭和56年2月築
- 管理費 / 月額14,600円
- 修繕積立金 / 月額22,600円
- 管理方式 / 全部委託 日勤
- 管理会社 / 日本ハウズイング(株)
- 現況 / 空室 ■引渡日 / 相談
- 駐輪場 / 空無 年額3,000円～6,000円
- 備考 / ※司法書士は売主指定となります。
 ※事務所利用可(理事会要承認)

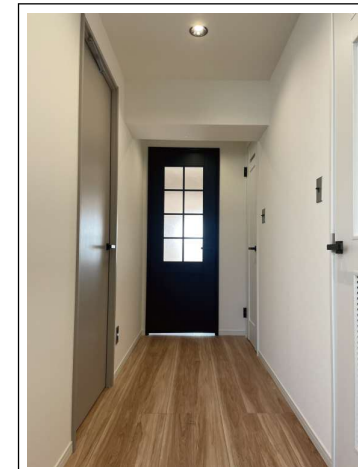
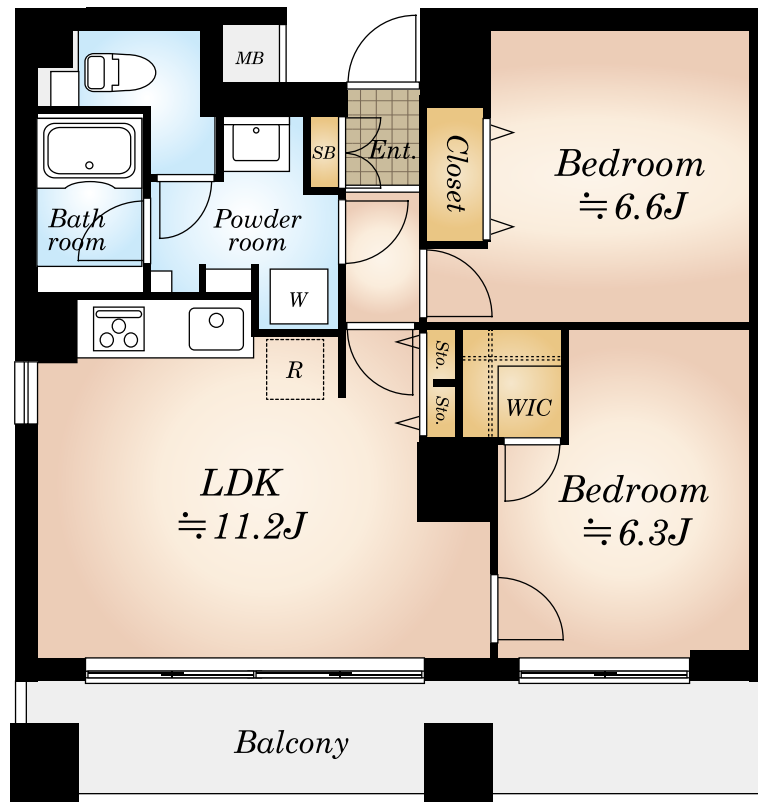
2LDK

リフォーム詳細

- ・全室クロス張替
 - ・フローリング新規張替
 - ・フロアタイル新規張替
 - ・玄関タイル新規張替
 - ・建具新規交換
 - ・システムキッチン新規交換(食洗器・浄水器付き)
 - ・ユニットバス新規交換
 - ・トイレ新規交換
 - ・照明器具新規交換
 - ・洗面化粧台、防水パン新規交換
 - ・ルームクリーニング 等
- ※内装工事完了予定日：2024年4月下旬



当社施工例



当社施工例

現地案内図



ライフインフォメーション

- ファミリーマート 亀戸二丁目店 徒歩1分
- 業務スーパー河内屋酒販 亀戸店 徒歩2分
- 亀戸二丁目公園 徒歩2分
- くすりのセイジョー 亀戸店 徒歩3分
- 区立第一亀戸小学校 徒歩4分
- 区立第三亀戸中学校 徒歩12分



販売価格 **3,998**万円 (税込)

※図面と現況に相違がある場合は、現況を優先とします。

「安心のアフターサービス保証付き」
 全てのお客様へ満足のいく住まいを提供します



東京都知事免許(4)第86265号

NITOH 株式会社

〒150-0044 東京都渋谷区円山町3-6 Eスペースタワー11階

(公社)全国宅地建物取引業保証協会会員 (公社)東京都宅地建物取引業協会会員

http://www.nitoh.co.jp

お問合せは下記まで

TEL 03-6633-7135
 FAX 03-6633-7131

担当者:窪田 (携帯 090-4415-0301)
 kubota.t@nitoh.co.jp

- ・室内に設置する器具、トイレ等の使用は厳禁です。
- ・内見後、キーBOXは「0000」にお戻しください。
- ・ご案内後、担当者まで結果報告をお願い致します。

広告承諾・内見方法・物件確認は事務所までお願い致します。

■取引態様
売主

■手数料
3% (税込)