



エントランス

現地案内図



ライフインフォメーション

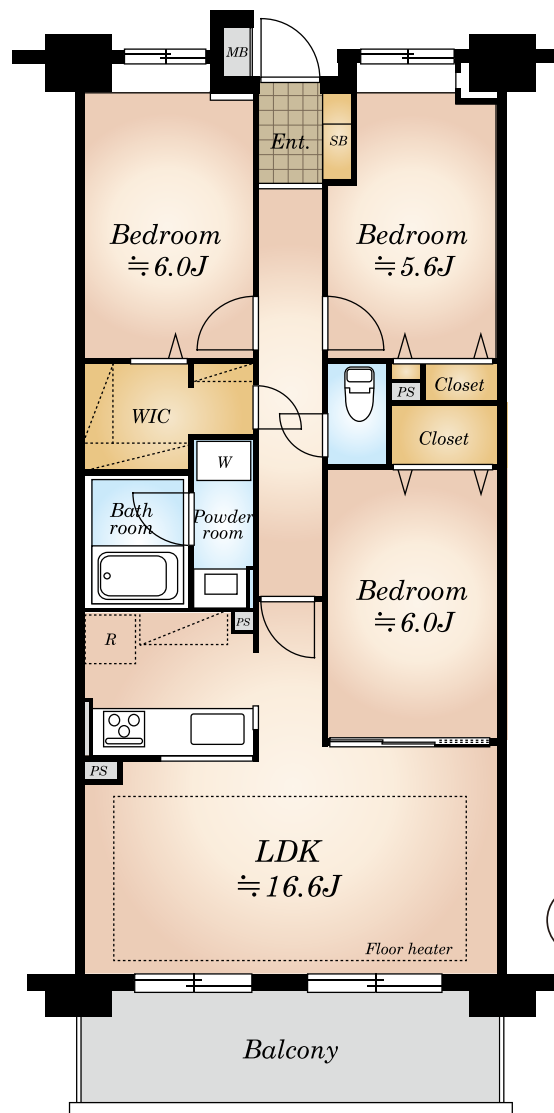
- 南砂町ショッピングセンター SUNAMO 徒歩 3分
- イオンスタイル南砂 徒歩 15分
- ヤマダデンキ江東新砂店 徒歩 10分
- セブンイレブン江東新砂3丁目店 徒歩 7分
- 南砂三丁目公園 徒歩 9分
- 第五砂町小学校 徒歩 6分
- 第三砂町中学校 徒歩 11分

東京メトロ東西線「南砂町」駅徒歩 **7** 分

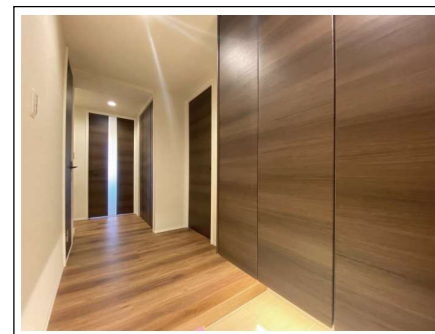
新規内装リノベーションマンション!

～複合商業施設「SUNAMO」まで徒歩 **3** 分!!～

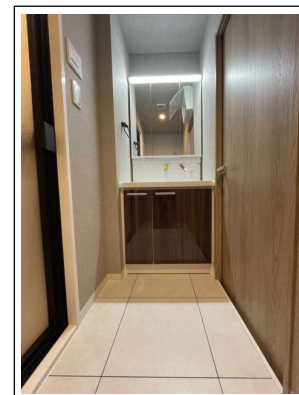
総戸数 368 戸・ビックコミュニティマンション



- ★ 宅配 BOX 有!
- ★ WIC 付きで収納充実!
- ★ ペット飼育可 (使用細則あり)



当社施工例



当社施工例

販売価格 **7,798** 万円 (税込)

※図面と現況に相違がある場合は、現況を優先とします。

クレストフォルム東京
アヴァンセ 810号室

物件概要

- 所在地 / 東京都江東区新砂3丁目4-3
- 建物構造 / 鉄筋コンクリート15階建8階部分
- 専有面積 / 77.94㎡
- バルコニー面積 / 12.00㎡
- 土地権利 / 所有権 ■総戸数 / 368戸
- 築年月 / 平成15年1月築
- 管理費 / 月額 15,200円
- 修繕積立金 / 月額 14,000円
- 管理方式 / 全部委託
- 管理会社 / 株式会社 ゴールドクレストコミュニティ
- 施工会社 / 株式会社 鴻池組
- 現況 / 空室 ■引渡日 / 相談
- 駐車場 / 有 月額1,000~3,000円 空要確認
- バイク置場 / 有 月額2,000円 空要確認
- 駐輪場 / 有 年額300円 空要確認
- 備考 / ※司法書士は売主指定となります。

3LDK
+WIC

リノベーション詳細

- ・全室クロス張替・フローリング新規張替
 - ・フロアタイル新規張替
 - ・玄関タイル新規張替え・建具新規交換
 - ・システムキッチン新規交換(食洗機付)
 - ・ユニットバス新規交換(追炊き、乾燥機付)
 - ・ウォシュレット一体型トイレ新規交換
 - ・照明器具新規交換・洗面化粧台、防水パン
 - ・エアコン新規設置(1基)
 - ・ルームクリーニング 等
- ※内装工事完了予定日：令和6年4月末

「安心のアフターサービス保証付き」
全てのお客様へ満足のいく住まいを提供します

東京都知事免許(4)第86265号

NITOH 株式会社

NITOH 〒150-0044 東京都渋谷区円山町3-6 Eスペースタワー11階
(公社)全国宅地建物取引業保証協会会員 (公社)東京都宅地建物取引業協会会員
http://www.nitoh.co.jp

お問合せは下記まで

TEL 03-6633-7135
FAX 03-6633-7131
担当者: 齋藤 (携帯 090-6859-2607)
saito.u@nitoh.co.jp

・室内に設置する器具、トイレ等の使用は厳禁です。
・内見後、キーBOXは「0000」にお戻しください。
・ご案内後、担当者まで結果報告をお願い致します。

広告承諾・内見方法・物件確認は事務所までお願い致します。

■取引態様
売主

■手数料
3% (税込)