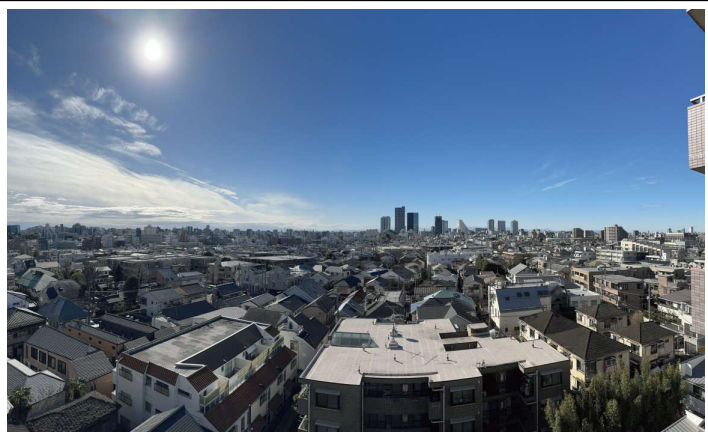


ボヌール東中野

802号室



眺望

3駅3路線
利用可能!

- ・JR中央・総武線・都営大江戸線【東中野駅】徒歩3分
- ・東京メトロ東西線【落合駅】徒歩9分
- ・東京メトロ丸ノ内線【中野坂上駅】徒歩10分

新規内装リフォーム物件!

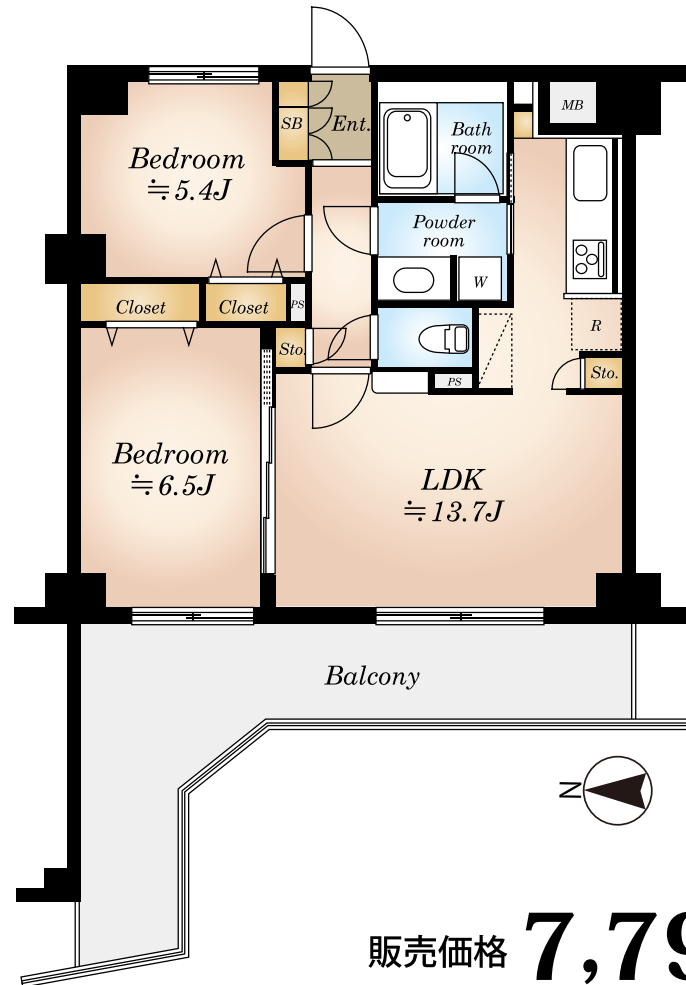
～L型バルコニーより富士山望む～

現地案内図

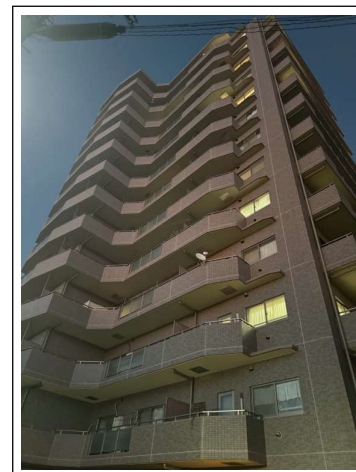


ライフインフォメーション

- セブンイレブン 東中野駅南店 徒歩 2分
- アトレヴィ東中野 徒歩 5分
- ライフ東中野店 徒歩 5分
- サミットストア 東中野店 徒歩 6分
- 中野区立塔山小学校 徒歩 7分
- 中野区立中野東中学校 徒歩 11分



★ペット飼育可能
★オートロック



外観

販売価格 **7,798** (税込) 万円

※図面と現況に相違がある場合は、現況を優先とします。

物件概要

- 所在地 / 東京都中野区東中野2丁目22-23
- 建物構造 / SRC造13階建8階部分
- 専有面積 / 56.79㎡ (壁芯)
- 土地権利 / 所有権 ■総戸数 / 38戸
- 築年月 / 平成14年2月築
- 管理費 / 月額16,600円
- 修繕積立金 / 月額21,580円
- CATV使用料 / 月額440円
- 町内会費 / 月額100円
- 管理方式 / 全部委託(日勤)
- 管理会社 / 株式会社東急コミュニティー
- 現況 / 空室 ■引渡日 / 相談
- 駐車場 / 有 月額25,000円～30,000円 空要確認
- バイク置場 / 無
- 駐輪場 / 有 月額300円 空要確認
- 備考 / ※司法書士は売主指定となります。

2LDK

リフォーム詳細

- ・全室クロス張替・フローリング新規張替
 - ・フロアタイル新規張替
 - ・玄関タイル新規張替え・建具新規交換
 - ・システムキッチン新規交換(食洗器・浄水器付き)
 - ・ユニットバス新規交換・トイレ新規交換
 - ・照明器具新規交換
 - ・洗面化粧台、防水パン新規交換
 - ・ルームクリーニング等
- ※内装工事完了予定日：令和6年5月下旬



「安心のアフターサービス保証付き」

全てのお客様へ満足のいく住まいを提供します



東京都知事免許(4)第86265号

NITOH 株式会社

NITOH 〒150-0044 東京都渋谷区円山町3-6 E・スペースタワー11階

(公社)全国宅地建物取引業保証協会会員 (公社)東京都宅地建物取引業協会会員

http://www.nitoh.co.jp

お問合せは下記まで

TEL 03-6633-7135
FAX 03-6633-7131

担当者:窪田 (携帯 090-4415-0301)
kubota.t@nitoh.co.jp

- ・室内に設置する器具、トイレ等の使用は厳禁です。
- ・内見後、キーBOXは「0000」にお戻しください。
- ・ご案内後、担当者まで結果報告をお願い致します。

広告承諾・内見方法・物件確認は事務所までお願い致します。

取引態様
売主

手数料
3% (税込)