

# サンクレイドル立花

302号室



外観

東武亀戸線「小村井」駅徒歩 **7** 分

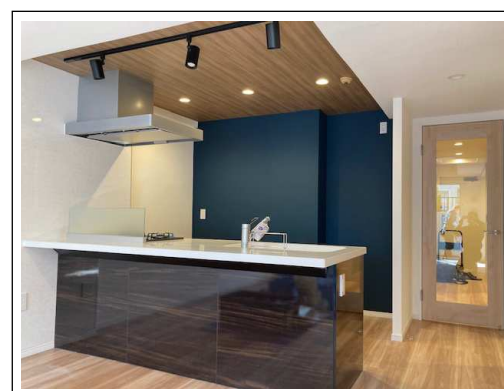
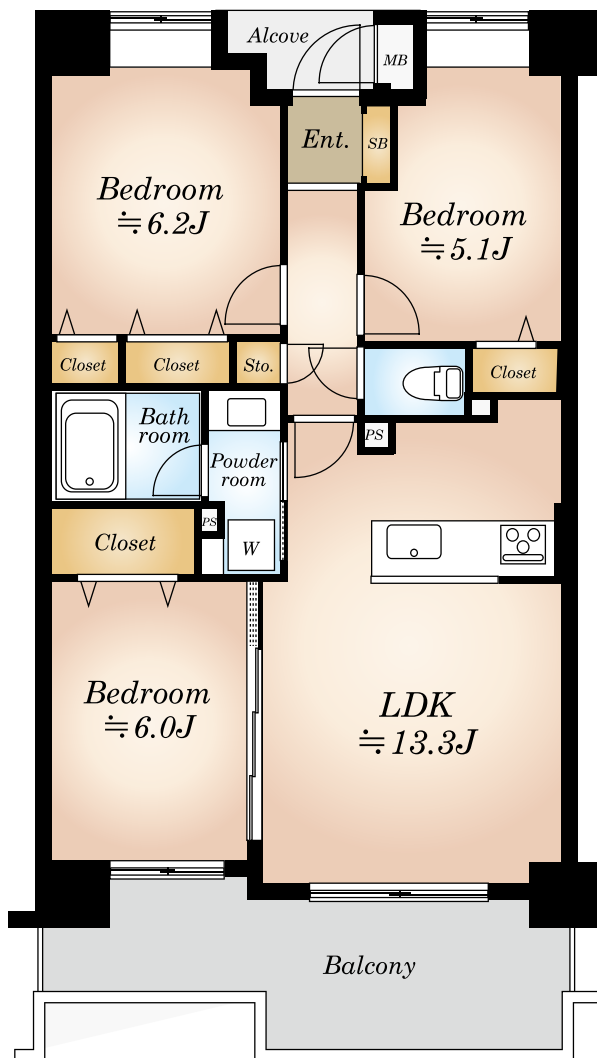
京成押上線「京成曳舟」駅徒歩 **13** 分

～ペット 2 匹飼育可！ 2 駅 2 路線利用可！～

**新規内装フルリノベーション！**

- ★ 南向き眺望通風良好！
- ★ ペット飼育可！（2匹迄細則あり）
- ★ 宅配ロッカーあり！
- ★ 食洗機付！
- ★ 管理体制良好！
- ★ 長期修繕計画有！

**フラット35S利用可！**



当社施工例

販売価格 **4,798** 万円 (税込)

※図面と現況に相違がある場合は、現況を優先とします。

物件概要

- 所在地 / 東京都墨田区立花5丁目3-7
- 建物構造 / RC造7階建3階部分
- 専有面積 / 65.22㎡
- バルコニー面積 / 11.96㎡
- アルコーブ面積 / 1.65㎡
- 土地権利 / 所有権 ■総戸数 / 46戸
- 築年月 / 平成15年6月築
- 管理費 / 11,020円
- 修繕積立金 / 22,380円
- 管理方式 / 全部委託 日勤
- 管理会社 / 伏見管理サービス(株)
- 施工会社 / ナカワ工業(株)
- 現況 / 空室 ■引渡日 / 相談
- 駐車場 / 空有 月額3,500円～5,000円
- ミニバイク置場 / 月額500円
- 駐輪場 / 月額50円～100円
- 備考 / ※司法書士は売主指定となります。
- ※修繕積立金総額:49,108,323円(2021年1月末現在)

**3LDK**

リノベーション詳細

全室クロス張替・フローリング新規張替え・フロアタイル新規張替え・玄関タイル新規張替・建具新規交換・システムキッチン新規交換(浄水器一体型水栓付)・ユニットバス新規交換(浴室乾燥機・追い炊き機能付き)・給湯器新規交換・ウォシュレット一体型トイレ新規取り付け・洗面化粧台新規交換・照明器具新規交換・エアコン新規設置(1基)・ダウンライト新規取り付け・玄関人感センサー付きライト新規取り付け・ルームクリーニング等

※内装工事完了予定日：2022年6月27日

「安心のアフターサービス保証付き」  
 全てのお客様へ満足のいく住まいを提供します

現地案内図



ライフインフォメーション

- セブンイレブン墨田立花5丁目店 徒歩 1 分
- グリーンマート立花店 徒歩 5 分
- たちばな仲よし公園 徒歩 4 分
- 墨田中央病院 徒歩 4 分
- 区立中川小学校 徒歩 5 分
- 区立吾孺立花中学校 徒歩 5 分



NITOH

東京都知事免許(4)第86265号

**NITOH 株式会社**

〒150-0044 東京都渋谷区円山町3-6 E・スペースタワー11階  
 (公社)全国宅地建物取引業保証協会会員 (公社)東京都宅地建物取引業協会会員

お問合せは下記まで

TEL 03-6633-7135

FAX 03-6633-7131

http://www.nitoh.co.jp

取引態様  
**売主**

手数料  
**3% (税込)**

担当者: 森山  
 (携帯 090-8689-0547)