

メゾンエクレーレ昭島

401号室



外観

JR青梅線「昭島」駅徒歩12分

JR青梅線他、西武拝島線「拝島」駅徒歩15分

～3方角部屋24.48㎡のバルコニー！ペット2匹飼育可！～

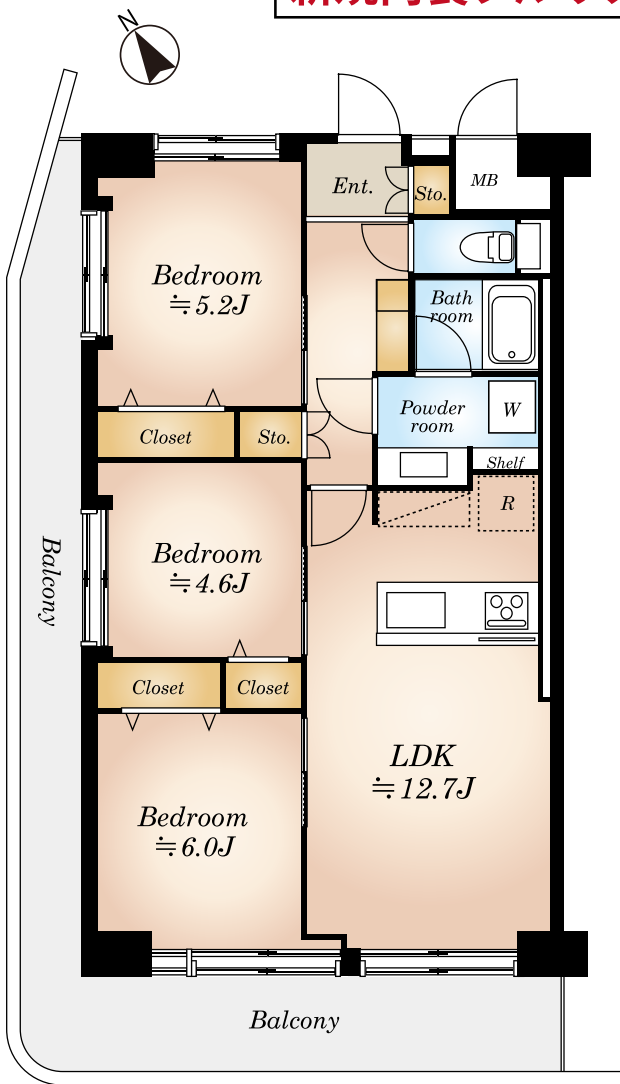
新規内装フルリノベーション！

現地案内図

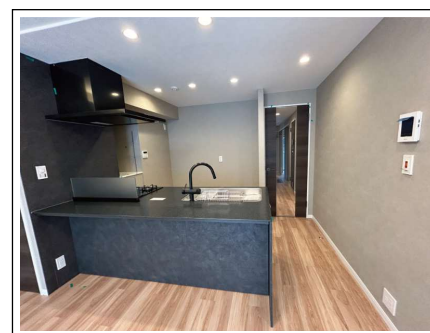


ライフインフォメーション

- ファミリーマート 昭島緑町店 徒歩3分
- あっばれ 昭島店 徒歩6分
- ヤマダデンキ テックランド 昭島店 徒歩5分
- サンドラッグ 昭島松原町店 徒歩5分
- 東京西徳洲会病院 徒歩7分
- 昭島市立拝島第三小学校 徒歩14分
- 昭島市立拝島中学校 徒歩3分



- ★ 新耐震基準！
- ★ 2駅4路線利用可！
- ★ ペット飼育可(細則あり)
- ★ 住宅ローン控除適合！
- ★ 乗り換えなしで東京駅へ！
- ★ 食洗機付き！
- ★ 平成31年大規模修繕工事実施！
- ★ 長期修繕計画あり！



キッチン施工例

販売価格 **2,298**万円 (税込)

※図面と現況に相違がある場合は、現況を優先とします。

物件概要

- 所在地 / 東京都昭島市松原町2-3-24
- 建物構造 / RC造7階建4階部分
- 専有面積 / 68.20㎡
- バルコニー面積 / 24.48㎡
- 土地権利 / 所有権 ■総戸数 / 60戸
- 築年月 / 昭和57年6月築
- 管理費 / 月額9,000円
- 修繕積立金 / 月額19,710円
- 管理方式 / 全部委託(日勤)
- 管理会社 / 日本ハウズイング(株)
- 施工会社(株)長谷川工務店
- 現況 / 空室 ■引渡日 / 相談
- 駐車場 / 月額11,000円
- バイク置場 / 月額300円
- 駐輪場 / 月額100円
- 備考 / ※司法書士は売主指定となります。

3LDK

リノベーション詳細

全室クロス張替・フローリング新規張替え・フロアタイル新規張替え・玄関タイル新規張替・建具新規交換・システムキッチン新規交換(浄水器一体型水栓付)・ユニットバス新規交換(浴室乾燥機・追い炊き機能付き)・給湯器新規交換・ウォシュレット一体型トイレ新規取り付け・洗面化粧台新規交換・照明器具新規交換・ダウンライト新規取り付け・エアコン新規設置・玄関人感センサー付きライト新規取り付け・ルームクリーニング等

※内装工事完了済

「安心のアフターサービス保証付き」
 全てのお客様へ満足のいく住まいを提供します



東京都知事免許(4)第86265号

NITOH 株式会社

NITOH 〒150-0044 東京都渋谷区円山町3-6 E・スペースタワー11階

(公社)全国宅地建物取引業保証協会会員 (公社)東京都宅地建物取引業協会会員

http://www.nitoh.co.jp

お問合せは下記まで

TEL 03-6633-7135
 FAX 03-6633-7131

担当者:森山 (携帯 090-8689-0547)
 moriyama@nitoh.co.jp

- ・室内に設置する器具、トイレ等の使用は厳禁です。
- ・内見後、キーBOXは「0000」にお戻しください。
- ・ご案内後、担当者まで結果報告をお願い致します。

広告承諾・内見方法・物件確認は事務所までお願い致します。

取引態様
売主

手数料
3% (税込)