

サンドエル松原

502号室



外観

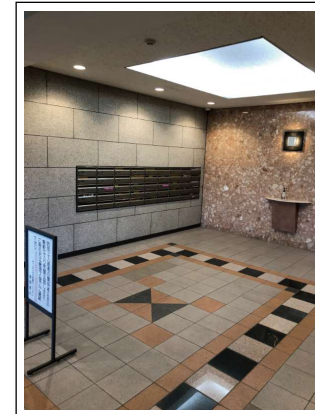
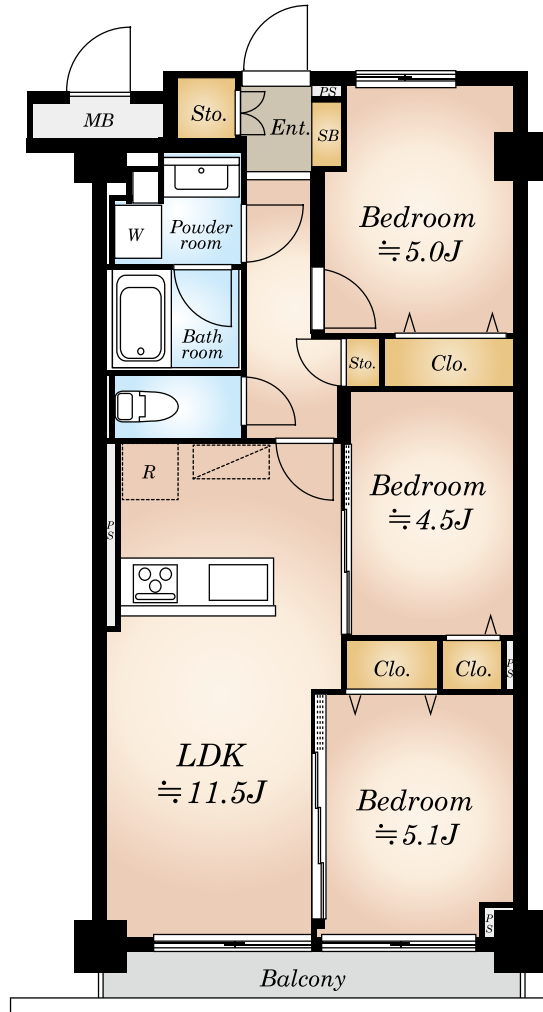
2路線2駅
利用可能!

京王線・井の頭線「明大前」駅徒歩8分
京王線「代田橋」駅徒歩5分

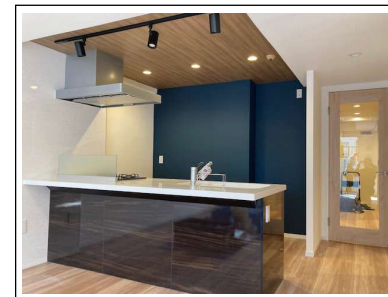
新規内装フルリノベーション!

～特急・急行停車駅「明大前」徒歩8分!眺望良好!管理体制良好!～

- ★食洗機付き!
- ★H25大規模修繕工事実施済!
- ★管理人常駐管理体制良好!



エントランスホール



当社施工例

物件概要

- 所在地 / 東京都世田谷区松原1-56-19
- 建物構造 / SRC造13階建5階部分
- 専有面積 / 59.40㎡
- バルコニー面積 / 4.32㎡
- 土地権利 / 所有権 ■総戸数 / 84戸
- 築年月 / 昭和50年1月築
- 管理費 / 月額13,430円
- 修繕積立金 / 月額13,940円
- 管理方式 / 一部委託(住込)
- 管理会社 / (有)勇社
- 施工会社 / 橋富建設(株)
- 現況 / 空室 ■引渡日 / 相談
- 駐車場 / 無
- 駐輪場 / 年額:6000円
- 備考 / ※司法書士は売主指定となります。
- ※修繕積立金総額:131,085,183円(2023年3月末現在)

3LDK

リノベーション詳細

全室クロス張替・フローリング新規張替え・フロアタイル新規張替え・玄関タイル新規張替・建具新規交換・システムキッチン新規交換(浄水器一体型水栓付)・ユニットバス新規交換(浴室乾燥機・追い炊き機能付き)・給湯器新規交換・ウォシュレット一体型トイレ新規取り付け・洗面化粧台新規交換・照明器具新規交換・ダウンライト新規取り付け・エアコン新規設置・玄関人感センサー付きライト新規取り付け・ルームクリーニング等
※内装工事完了済

販売価格 **4,598**万円 (税込)

※図面と現況に相違がある場合は、現況を優先とします。

「安心のアフターサービス保証付き」
全てのお客様へ満足のいく住まいを提供します

現地案内図



ライフインフォメーション

- 京王ストア代田橋店 徒歩 5分
- フレンテ明大前 徒歩 8分
- ファミリーマート 明大前店 徒歩 6分
- 松原小学校 徒歩 14分
- 梅丘中学校 徒歩 20分

東京都知事免許(4)第86265号
NITOH 株式会社
 〒150-0044 東京都渋谷区円山町3-6 Eスペースタワー11階
 (公社)全国宅地建物取引業保証協会会員 (公社)東京都宅地建物取引業協会会員
<http://www.nitoh.co.jp>

お問い合わせは下記まで

TEL 03-6633-7135
 FAX 03-6633-7131
 担当者:森山 (携帯 090-8689-0547)
moriyama@nitoh.co.jp

- ・室内に設置する器具、トイレ等の使用は厳禁です。
- ・内見後、キーBOXは「0000」にお戻しください。
- ・ご案内後、担当者まで結果報告をお願い致します。

広告承諾・内見方法・物件確認は事務所までお願い致します。

- 取引態様 **売主**
- 手数料 **3%** (税込)