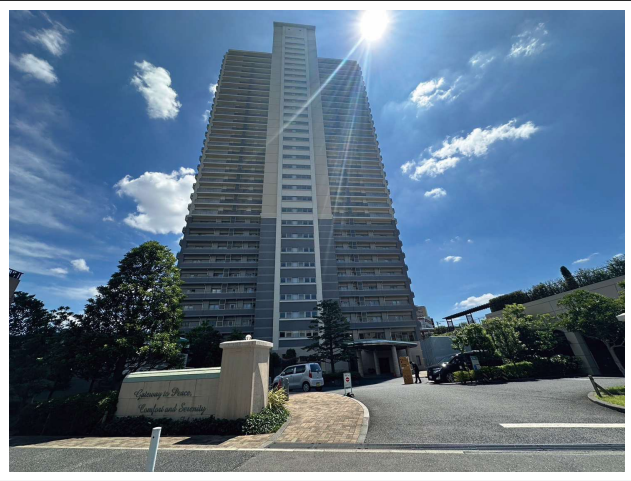


エルザタワー 32

1602号室

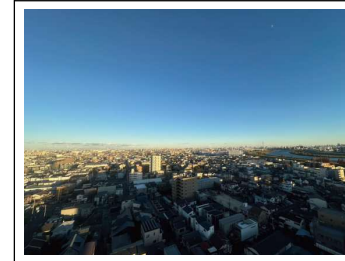


外観

埼玉高速鉄道「川口元郷」駅徒歩 **7** 分
京浜東北線「川口」駅徒歩 **18** 分

新規内装フルリフォーム物件！

- ★日当たり眺望良好
- ★ペット可（細則有）
- ★24時間有人管理



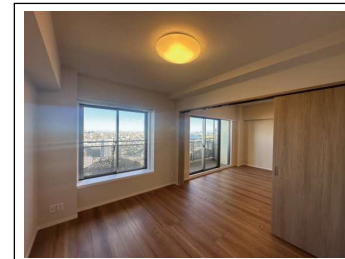
眺望



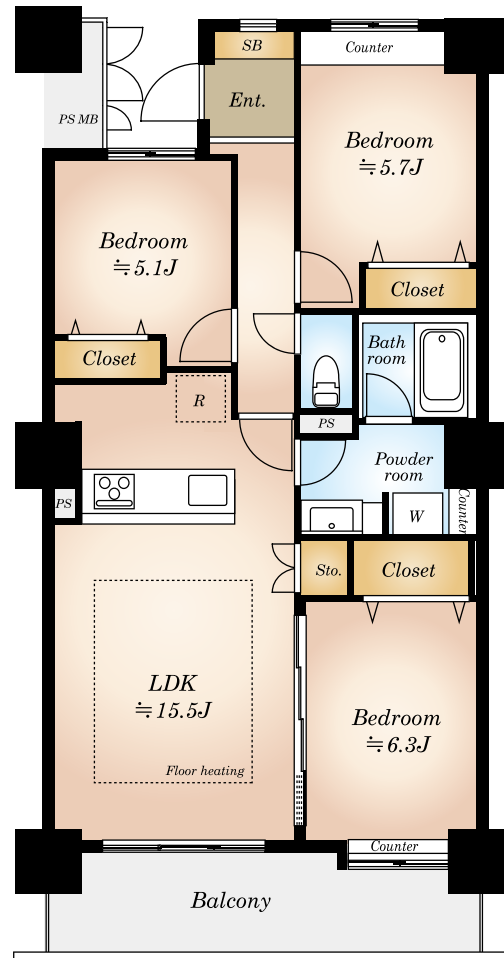
エントランス



LDK



洋室



物件概要

- 所在地 / 埼玉県川口市元郷2-15-2
 - 建物構造 / RC造陸屋根地下1階付32階建16階部分
 - 専有面積 / 75.29㎡
 - 土地権利 / 所有権
 - 総戸数 / 389戸
 - 築年月 / 平成14年1月
 - 管理費 / 18,200円
 - 修繕積立金 / 16,140円
 - 管理方式 / 全部委託(日勤)
 - 管理会社 / 株式会社大京アステージ
 - 現況 / 空室 ■引渡日 / 相談
 - 駐車場 / 有 空要確認
 - バイク置場 / 有 1,000~2,000円/月 空要確認
 - 駐輪場 / 有 300円/月 空要確認
 - 備考 / ※エレベーター有り
- 3LDK**
- ※司法書士は売主指定となります。

リフォーム詳細

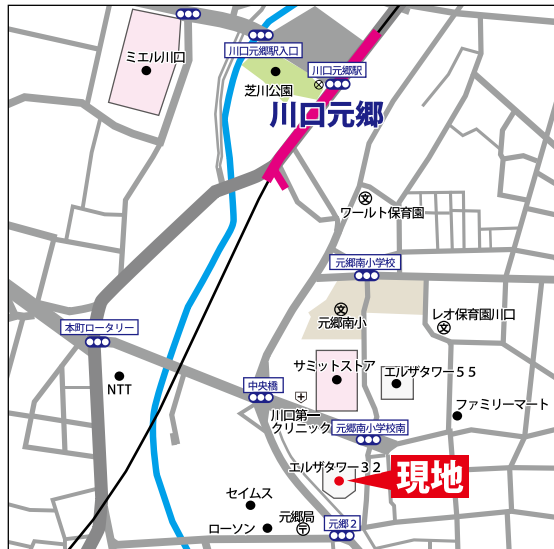
- ・全室クロス張替
 - ・フローリング新規張替
 - ・トイレ、洗面室タイル新規張替
 - ・建具新規交換
 - ・システムキッチン新規交換
 - ・ユニットバス新規交換
 - ・トイレ新規交換・照明器具新規交換
 - ・洗面化粧台、防水パン・ルームクリーニング 等
- ※内装工事完了済

販売価格 **4,998** 万円 (税込)

※図面と現況に相違がある場合は、現況を優先とします。

「安心のアフターサービス保証付き」
全てのお客様へ満足のいく住まいを提供します

現地案内図



ライフインフォメーション

- 川口市立元郷南小学校 徒歩 5 分
- 川口市立領家中学校 徒歩 15 分
- ローソン川口元郷二丁目店 徒歩 3 分
- サミットストア川口エルザタワー店 徒歩 4 分
- ドラッグセイムス川口元郷店 徒歩 3 分
- 川口第一クリニック 徒歩 3 分
- 川口元郷郵便局 徒歩 2 分



東京都知事免許(4)第86265号

NITOH 株式会社

NITOH 〒150-0044 東京都渋谷区円山町3-6 Eスペースタワー11階

(公社)全国宅地建物取引業保証協会会員 (公社)東京都宅地建物取引業協会会員

http://www.nitoh.co.jp

お問合せは下記まで

TEL 03-6633-7135

FAX 03-6633-7131

担当者:畑 (携帯 090-5635-0506)

hata.s@nitoh.co.jp

- ・室内に設置する器具、トイレ等の使用は厳禁です。
- ・内見後、キーBOXは「0000」にお戻しください。
- ・ご案内後、担当者まで結果報告をお願い致します。

広告承諾・内見方法・物件確認は事務所までお願い致します。

■取引態様
売主

■手数料
3% (税込)