



外観

現地案内図



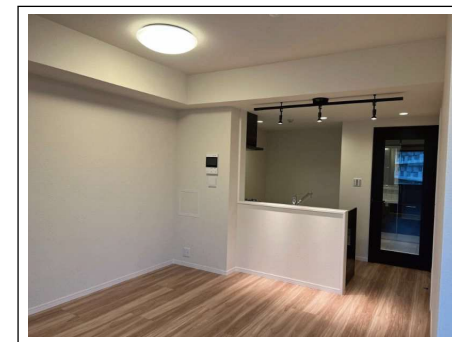
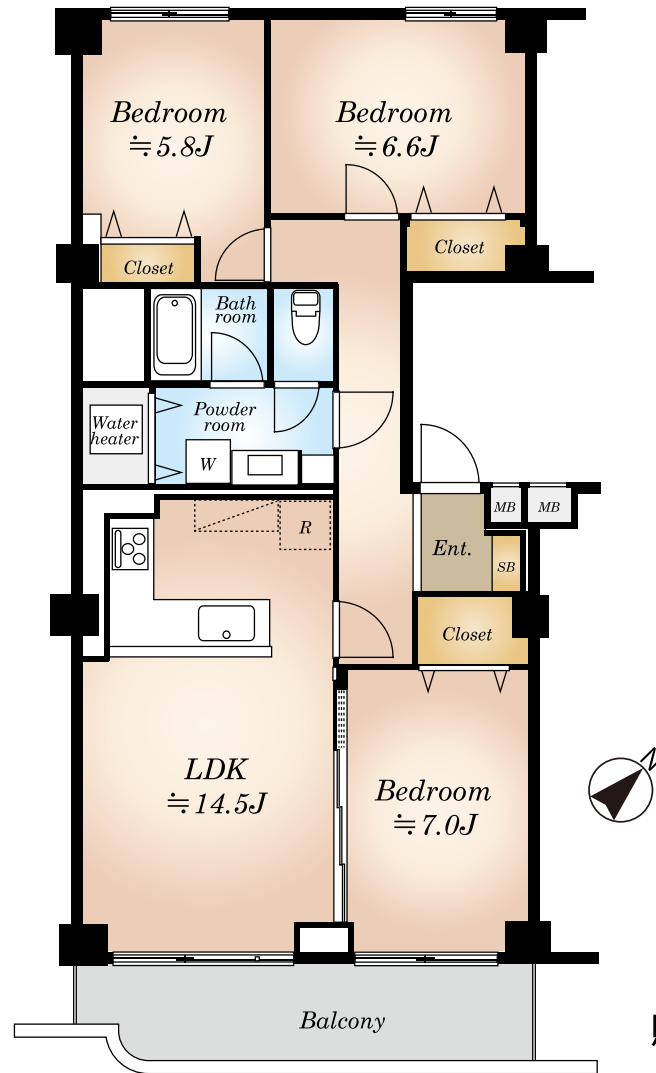
ライフインフォメーション

- ローソン 世田谷玉堤一丁目店 徒歩 3分
- ファミリーマート玉堤一丁目店 徒歩 4分
- 東急ストア プレッセ田園調布店 徒歩18分
- 多摩川玉川公園 徒歩 5分
- 田園調布中央病院 徒歩19分
- 区立田園調布小学校 徒歩20分
- 区立田園調布中学校 徒歩22分

東急東横線・東急目黒線「**田園調布**」駅徒歩 **18分**  
 東急大井町線「**丸品仏**」駅徒歩 **18分**

～南東向きで日当り良好～  
 春にはバルコニーから桜を望めます!!

- ★内装新規リノベーション!
- ★複数路線利用可!
- ★長期修繕計画有!
- ★食洗機付!



当社施工例



当社施工例

販売価格 **5,198** (税込) 万円

※図面と現況に相違がある場合は、現況を優先とします。

# シャルム田園調布

105号室

物件概要

- 所在地 / 東京都大田区田園調布5丁目37-5
- 建物構造 / 鉄筋コンクリート造3階建
- 専有面積 / 82.19㎡
- バルコニー面積 / 9.49㎡
- 土地権利 / 所有権 ■総戸数 / 23戸
- 築年月 / 昭和56年1月築
- 管理費 / 20,600円
- 修繕積立金 / 9,900円
- 管理方式 / 全部委託
- 管理会社 / 株式会社東急コミュニティー
- 現況 / 空室 ■引渡日 / 相談
- 駐車場 / 有 月額19,000円\*
- バイク置場 / 有 月額300円 (50cc～125cc以下)\*  
月額5,000円 (126cc～500cc以下)\*
- 駐輪場 / 有 月額200円\*
- 備考 / ※司法書士は売主指定となります。  
\*空き状況は管理会社確認

**3LDK**

リノベーション詳細

- ・全室クロス張替・フローリング新規張替
- ・フロアタイル新規張替え
- ・玄関タイル新規張替え・建具新規交換
- ・システムキッチン新規交換(一体型浄水器付)
- ・ユニットバス新規交換(追炊き、乾燥機付)
- ・ウォシュレット一体型トイレ新規交換
- ・照明器具新規交換・洗面化粧台、防水パン
- ・エアコン新規設置(1基)
- ・給水・排水管新規更新
- ・ルームクリーニング 等

※内装工事完了予定日：2023年7月18日

「安心のアフターサービス保証付き」  
 全てのお客様へ満足のいく住まいを提供します



東京都知事免許(4)第86265号

**NITOH 株式会社**

NITOH 〒150-0044 東京都渋谷区円山町3-6 Eスペースタワー11階

(公社)全国宅地建物取引業保証協会会員 (公社)東京都宅地建物取引業協会会員

http://www.nitoh.co.jp

お問合せは下記まで

TEL 03-6633-7135  
 FAX 03-6633-7131

担当者: 齋藤 (携帯 090-6859-2607)  
 saito.u@nitoh.co.jp

- ・室内に設置する器具、トイレ等の使用は厳禁です。
- ・内見後、キーBOXは「0000」にお戻しください。
- ・ご案内後、担当者まで結果報告をお願い致します。

広告承諾・内見方法・物件確認は事務所までお願い致します。

取引態様  
**売主**

手数料  
**3% (税込)**