

# 尾久橋スカイハイツ

321号室

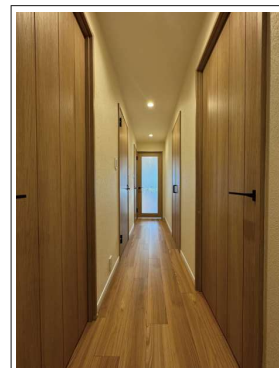
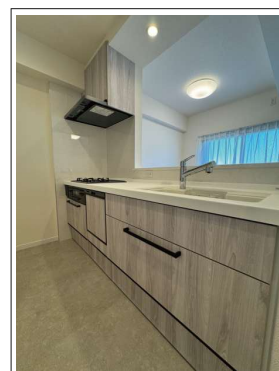
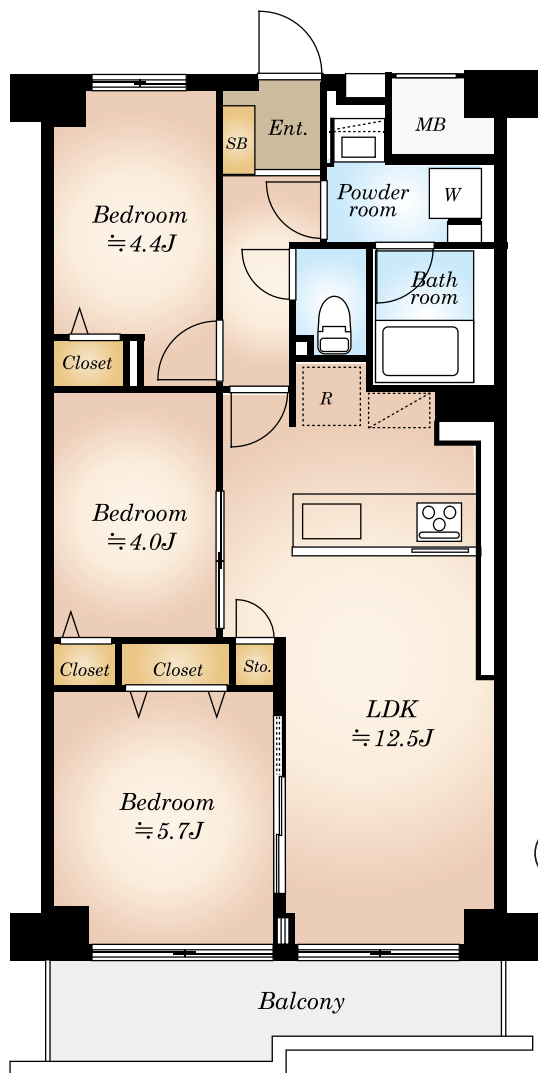


外観

日暮里舎人ライナー「足立小台」駅徒歩 **3分**

**新規内装リフォーム物件！**

- ★ 総戸数 290戸超
- ★ ペット飼育可
- ★ 陽当たり、眺望良好



※室内写真は当社施工例

物件概要

- 所在地 / 東京都足立区小台1-22-2
- 建物構造 / SRC造11階建3階部分
- 専有面積 / 60.48㎡(壁芯)
- 土地権利 / 所有権 ■総戸数 / 293戸
- 築年月 / 1983年8月築
- 管理費 / 月額7,100円
- 修繕積立金 / 月額15,620円
- 管理方式 / 全部委託(日勤)
- 管理会社 / 長谷工コミュニティ
- 現況 / 空室 ■引渡日 / 相談
- 駐車場 / 有 月額9,000円
- バイク置場 / 有 年額12,000~24,000円
- 駐輪場 / 有 年額2,400円
- 備考 / ※司法書士は売主指定となります。

**3LDK**

リノベーション詳細

- ・全室クロス張替
  - ・フローリング新規張替
  - ・フロアタイル新規張替え
  - ・玄関タイル新規張替え
  - ・建具新規交換
  - ・システムキッチン新規交換(食洗器・浄水器付き)
  - ・ユニットバス新規交換
  - ・トイレ新規交換
  - ・照明器具新規交換
  - ・洗面化粧台、防水パン新規交換
  - ・ルームクリーニング 等
- ※内装工事完了予定日：2025年2月末

販売価格 **3,280**万円 (税込)

※図面と現況に相違がある場合は、現況を優先とします。

現地案内図



ライフインフォメーション

- オーケストア 足立小台店 徒歩 7分
- ケースデンキ 足立店 徒歩 6分
- 小台東公園 徒歩 2分
- 足立区宮城小学校 徒歩 20分
- 足立区江南中学校 徒歩 23分

お問合せは下記まで

TEL 03-6633-7135  
 FAX 03-6633-7131  
 担当者:窪田 (携帯 090-4415-0301)  
[kubota.t@nitoh.co.jp](mailto:kubota.t@nitoh.co.jp)

- ・室内に設置する器具、トイレ等の使用は厳禁です。
- ・内見後、キーBOXは「0000」にお戻しください。
- ・ご案内後、担当者まで結果報告をお願い致します。

広告承諾・内見方法・物件確認は事務所までお願い致します。

■取引態様  
**売主**  
 ■手数料  
**3% (税込)**

「安心のアフターサービス保証付き」  
 全てのお客様へ満足のいく住まいを提供します