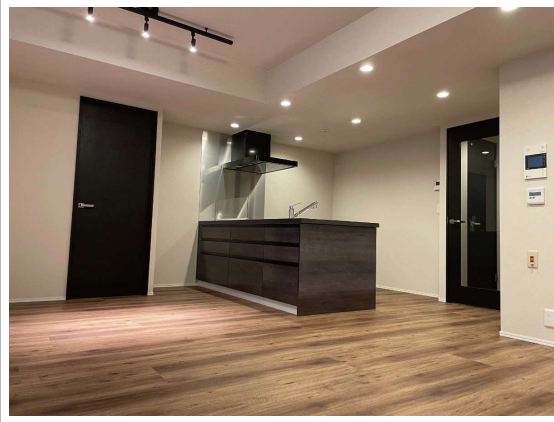


パークハイム木場

303号室



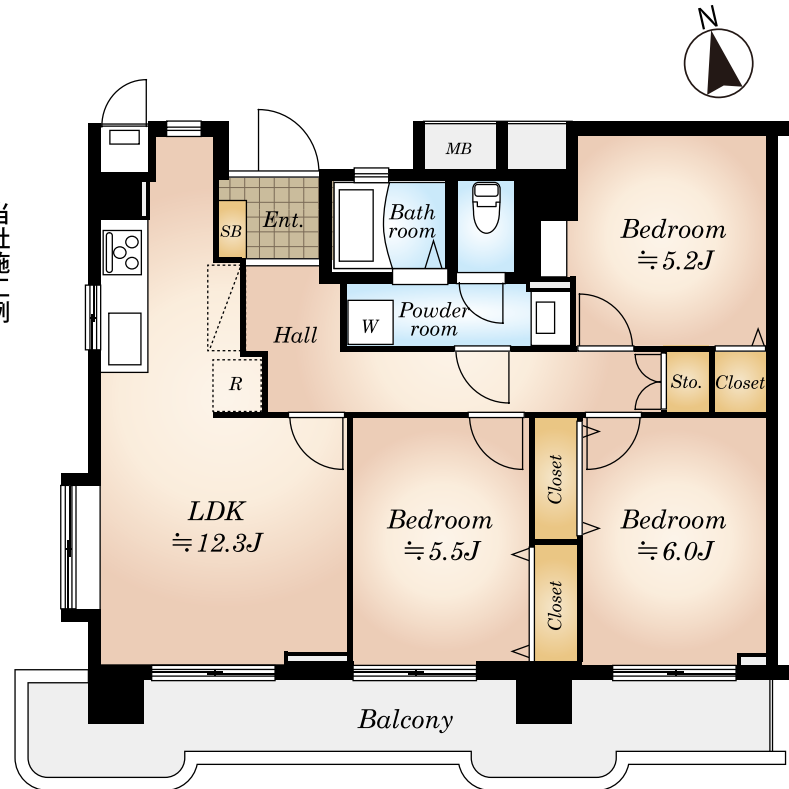
当社施工例



当社施工例

東京メトロ東西線「木場」駅徒歩 **2** 分

新規フルリフォーム物件!!
新耐震基準マンション!!



- ★木場公園まで約120m
- ★エレベーター有
- ★角住居
- ★陽当り・風通し・眺望良好



外観

物件概要

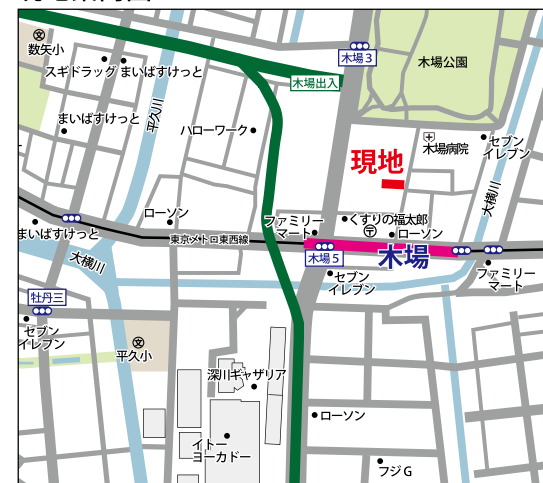
- 所在地 / 東京都江東区木場5丁目6-36
- 建物構造 / SRC造陸屋根7階建
- 専有面積 / 69.03㎡
- バルコニー面積 / 8.80㎡
- 土地権利 / 所有権 ■総戸数 / 15戸
- 築年月 / 昭和60年1月築
- 管理費 / 6,000円
- 修繕積立金 / 11,900円
- 管理方式 / 自主管理
- 現況 / 空室 ■引渡日 / 相談
- 駐車場 / 17,000~20,000円/月
*令和5年12月18日現在空無
- 備考 / ※司法書士は売主指定となります。

3LDK

リフォーム詳細

全室クロス張替・フローリング新規張替え・フロアタイル新規張替え・玄関タイル新規張替・建具新規交換・システムキッチン新規交換(浄水器一体型水栓付き)・ユニットバス新規交換(浴室乾燥機・追い炊き機能付)・ウォシュレット一体型トイレ新規取り付け・洗面化粧台新規交換・照明器具新規交換・エアコン新規設置ダウンライト新規取り付け・玄関人感センサー付きライト新規取り付け・ルームクリーニング等
※内装工事完了済

現地案内図



ライフインフォメーション

- イトーヨーカドー 木場店 徒歩 8 分
- ローソン 江東木場五丁目店 徒歩 2 分
- くすりの福太郎 木場駅前店 徒歩 2 分
- 木場病院 徒歩 2 分
- 江東木場郵便局 徒歩 2 分
- 区立数矢小学校 徒歩 13 分
- 区立東陽中学校 徒歩 14 分

販売価格 **5,998** 万円 (税込)

※図面と現況に相違がある場合は、現況を優先とします。

「安心のアフターサービス保証付き」
全てのお客様へ満足のいく住まいを提供します