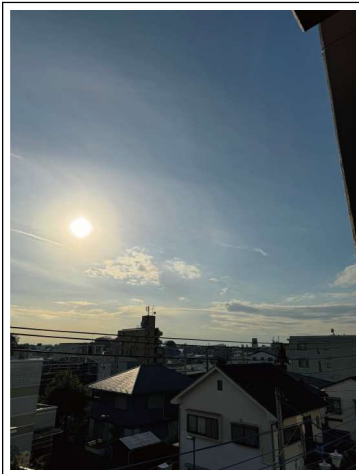


フリーデジオ上荻

402号室



外観



眺望

JR中央線「荻窪」駅徒歩 **5分**

新規内装リノベーションマンション!

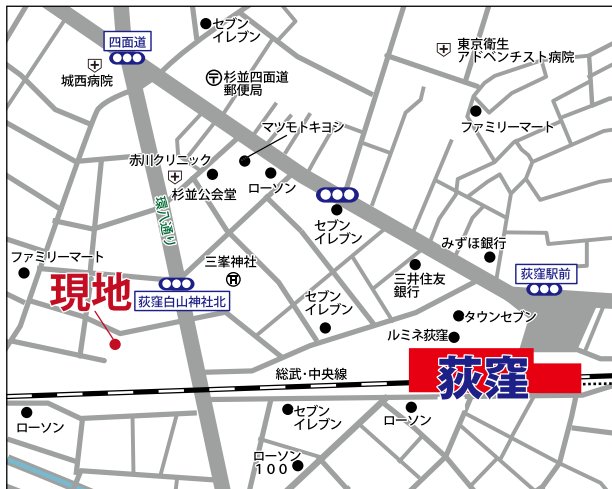
眺望良好 (バルコニーより富士山望む)



★オートロック

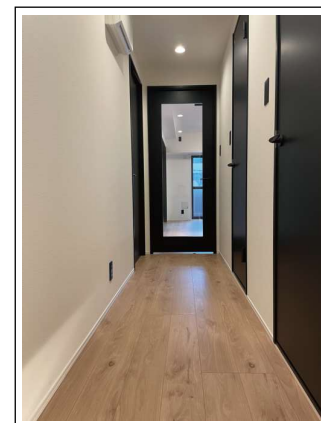
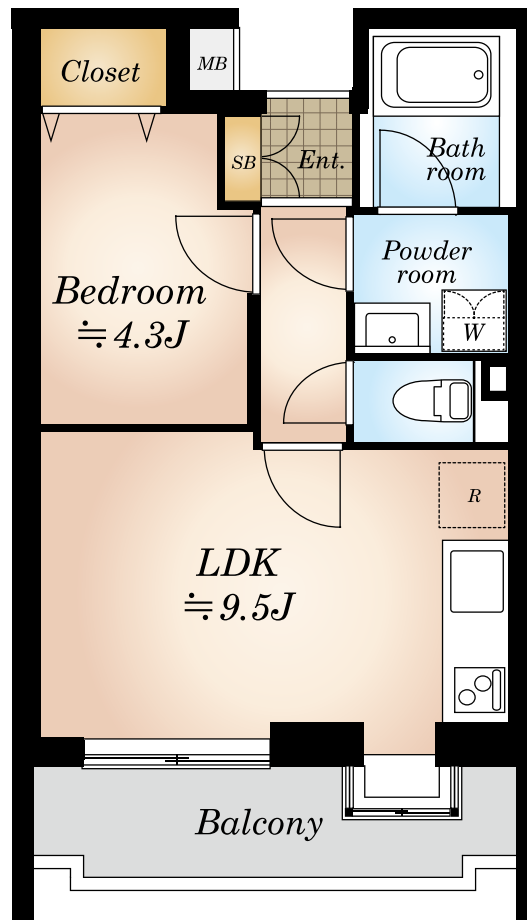
★南向きの為、日当たり良好

現地案内図



ライフインフォメーション

- ファミリーマート 杉並上荻二丁目店 徒歩 2分
- ルミネ荻窪 徒歩 5分
- タウンセブン 徒歩 5分
- マツモトキヨシ 荻窪店 徒歩 7分
- 杉並四面道郵便局 徒歩 6分
- 東京衛生アドベンチスト病院 徒歩 9分



当社施工例



当社施工例

販売価格 **3,898** (税込) 万円

※図面と現況に相違がある場合は、現況を優先とします。

物件概要

- 所在地 / 東京都杉並区上荻2丁目2-9
- 建物構造 / RC造地下1階付5階建4階部分
- 専有面積 / 35.45㎡ (壁芯)
- 土地権利 / 所有権
- 総戸数 / 29戸
- 築年月 / 平成11年1月築
- 管理費 / 月額12,100円
- 修繕積立金 / 月額15,950円
- 管理方式 / 全部委託(日勤)
- 管理会社 / 朝日管理(株)
- 現況 / 空室
- 引渡日 / 相談
- 駐車場 / 有月額20,000円 空要確認
- バイク置場 / 有月額1,000円 空要確認
- 駐輪場 / 有月額500円 空要確認
- 備考 / ※司法書士は売主指定となります。

1LDK

リノベーション詳細

- ・全室クロス張替
- ・フローリング新規張替
- ・フロアタイル新規張替
- ・玄関タイル新規張替
- ・建具新規交換
- ・システムキッチン新規交換 (食洗器・浄水器付き)
- ・ユニットバス新規交換
- ・トイレ新規交換
- ・照明器具新規交換
- ・洗面化粧台、防水パン新規交換
- ・ルームクリーニング 等

※内装工事完了予定：2024年5月上旬

「安心のアフターサービス保証付き」
 全てのお客様へ満足のいく住まいを提供します



東京都知事免許(4)第86265号

NITOH 株式会社

NITOH 〒150-0044 東京都渋谷区円山町3-6 E・スペースタワー11階

(公社)全国宅地建物取引業保証協会会員 (公社)東京都宅地建物取引業協会会員

http://www.nitoh.co.jp

お問合せは下記まで

TEL 03-6633-7135

FAX 03-6633-7131

担当者:窪田 (携帯 090-4415-0301)

kubota.t@nitoh.co.jp

- ・室内に設置する器具、トイレ等の使用は厳禁です。
- ・内見後、キーBOXは「0000」にお戻しください。
- ・ご案内後、担当者まで結果報告をお願い致します。

広告承諾・内見方法・物件確認は事務所までお願い致します。

■取引態様
売主

■手数料
3% (税込)