

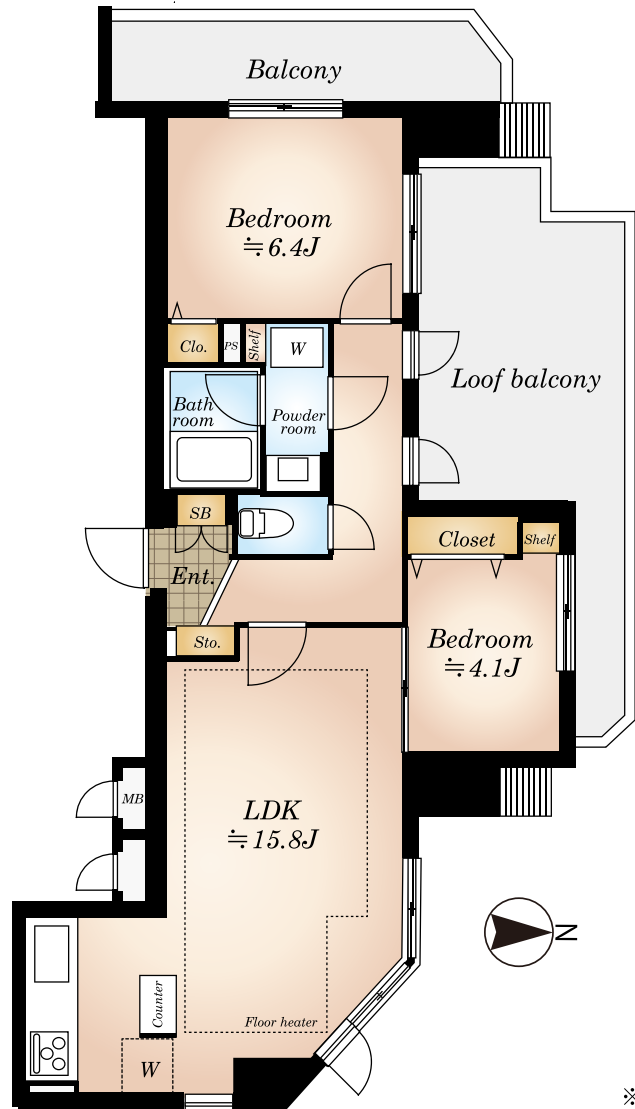


**4駅3路線  
利用可能!**

- 東京メトロ東西線【門前仲町】駅 徒歩9分
- 東京メトロ東西線【木場】駅 徒歩8分
- 都営大江戸線【門前仲町】駅 徒歩13分
- JR京葉線【越中島】駅 徒歩15分

**新規内装リフォーム物件!**

- ★希少なルーフバルコニー付き!!
- ★ペット飼育可(細則有)
- ★3路線利用可能
- ★長期修繕計画有
- ★2013年6月大規模修繕工事実施済み
- ★床暖房有
- ★オートロック・エレベーター有



※内装写真は施工例です。

販売価格 **6,298** (税込) 万円

※図面と現況に相違がある場合は、現況を優先とします。

**マイキャッスル  
門前仲町古石場イースト  
403号室**

物件概要

- 所在地 / 東京都江東区古石場3丁目12-11
- 建物構造 / RC造陸屋根 8階建 4階部分
- 専有面積 / 61.05㎡
- バルコニー面積 / 5.63㎡
- ルーフバルコニー面積 / 15.97㎡
- 土地権利 / 所有権 ■総戸数 / 19戸
- 築年月 / 平成12年5月築
- 管理費 / 14,700円
- 修繕積立金 / 24,110円
- その他費用 / ルーフバルコニー使用料:480円
- 管理方式 / 全部委託
- 管理会社 / (株)東急コミュニティー
- 現況 / 空室 ■引渡日 / 相談
- 駐車場 / 有月額25,000円 空要確認
- バイク置場 / 有月額300円 空要確認
- 駐輪場 / 有月額1,000円 空要確認
- 備考 / ※司法書士は売主指定となります。

**2LDK**

リノベーション詳細

- ・全室クロス張替・フローリング上張り
  - ・フロアタイル新規張替え
  - ・玄関タイル新規張替え・建具新規交換
  - ・システムキッチン新規交換(一体型浄水器付)
  - ・ユニットバス新規交換(追炊き、乾燥機付)
  - ・ウォシュレット一体型トイレ新規交換
  - ・照明器具新規交換・洗面化粧台、防水パン
  - ・エアコン新規設置(1基)・給水・排水管新規更新
  - ・ルームクリーニング 等
- ※内装工事完了済

「安心のアフターサービス保証付き」  
全てのお客様へ満足のいく住まいを提供します

現地案内図



ライフインフォメーション

- イトーヨーカドー 木場店 徒歩6分
- まいばすけっと 江東富岡1丁目店 徒歩5分
- セブンイレブン 牡丹店 徒歩3分
- 薬のヒグチ 富岡八幡店 徒歩8分
- 江東区立深川第三中学校 徒歩11分
- 江東区立平久小学校 徒歩3分
- 木場病院 徒歩13分
- 牡丹町公園 徒歩10分

お問合せは下記まで

TEL 03-6633-7135  
FAX 03-6633-7131

担当者: 谷川 (携帯 090-2745-6150)  
tanikawa.m@nitoh.co.jp

- ・室内に設置する器具、トイレ等の使用は厳禁です。
- ・内見後、キーBOXは「0000」にお戻しください。
- ・ご案内後、担当者まで結果報告をお願い致します。

広告承諾・内見方法・物件確認は事務所までお願い致します。

取引態様  
売主

手数料  
3% (税込)



東京都知事免許(4)第86265号

**NITOH 株式会社**

〒150-0044 東京都渋谷区円山町3-6 Eスペースタワー11階

(公社)全国宅地建物取引業保証協会会員 (公社)東京都宅地建物取引業協会会員

http://www.nitoh.co.jp