



外観

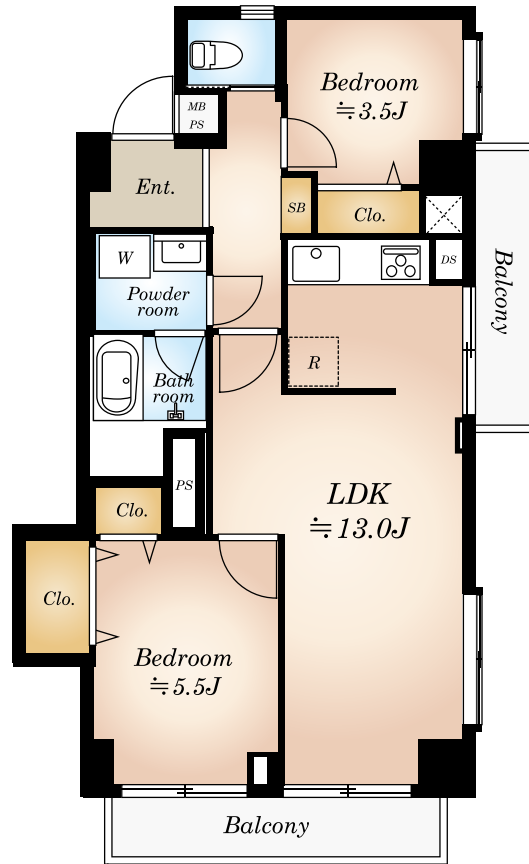
都営大江戸線「落合南長崎」駅徒歩 5分  
 西武池袋線「椎名町」駅徒歩 13分  
 西武新宿線「下落合」駅徒歩 15分

**内装新規フルリノベーション!**

- ★ 令和3年度大規模修繕工事済み
- ★ 新宿の高層ビル群が一望できます!
- ★ オートロック、宅配ボックスあり
- ★ 東南角住戸 日当り・通風良好!
- ★ エレベータ有



眺望



現地案内図



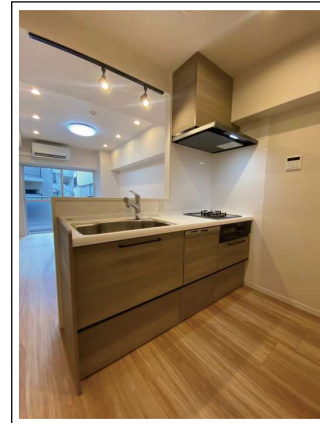
エントランス



当社施工例



当社施工例



当社施工例

# 中落合マンション

401号室

— 物件概要 —

- 所在地 / 東京都新宿区中落合3丁目25-18
- 建物構造 / RC・SRC造9階建 4階部分
- 専有面積 / 56.43㎡
- バルコニー面積 / 7.714㎡
- 土地権利 / 所有権 ■総戸数 / 48戸
- 築年月 / 昭和44年12月築
- 管理費 / 17,780円
- 修繕積立金 / 17,680円
- 管理方式 / 全部委託
- 管理会社 / 株式会社ウィッツコミュニティー
- 現況 / 空室 ■引渡日 / 相談
- 駐車場 / 空無(月額22,000円)
- バイク置場 / 空有(月額3,500円)
- 駐輪場 / 空有(年額2,400円)
- 備考 / ※司法書士は売主指定となります。  
※駐車場等空要確認

**2LDK**

— リノベーション詳細 —

- ・全室クロス張替・フローリング新規張替
- ・フロアタイル新規張替え
- ・玄関タイル新規張替え・建具新規交換
- ・キッチン新規交換(食洗機付)
- ・ユニットバス新規交換(追炊き・乾燥機付)
- ・ウォシュレット一体型トイレ新規交換
- ・照明器具新規交換
- ・洗面化粧台、防水パン
- ・給排水管新規交換
- ・ルームクリーニング 等

※内装工事完了予定日：2025年4月末

「安心のアフターサービス保証付き」  
 全てのお客様へ満足のいく住まいを提供します

販売価格 **4,180**万円 (税込)

※図面と現況に相違がある場合は、現況を優先とします。



東京都知事免許(4)第86265号

**NITOH 株式会社**

〒150-0044 東京都渋谷区円山町3-6 E・スペースタワー11階

(公社)全国宅地建物取引業保証協会会員 (公社)東京都宅地建物取引業協会会員

http://www.nitoh.co.jp

お問合せは下記まで

TEL 03-6633-7135

FAX 03-6633-7131

担当者:小西(携帯 090-9267-8067)

konishi.s@nitoh.co.jp

- ・室内に設置する器具、トイレ等の使用は厳禁です。
- ・内見後、キーBOXは「0000」にお戻しください。
- ・ご案内後、担当者まで結果報告をお願い致します。

広告承諾・内見方法・物件確認は事務所までお願い致します。

■取引態様  
**売主**

■手数料  
**3% (税込)**