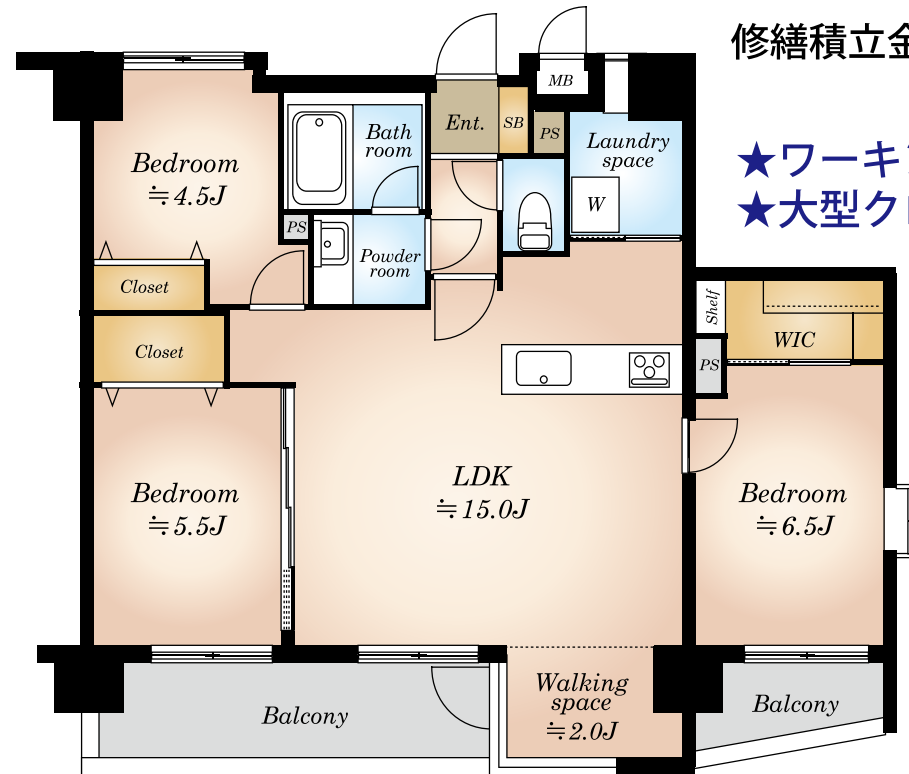


西部新宿線「田無」駅徒歩4分

新規内装リノベーションマンション!

修繕積立金額 38,282,000円
(2021年1月現在)

★ワーキングスペース有
★大型クローゼット有



物件概要

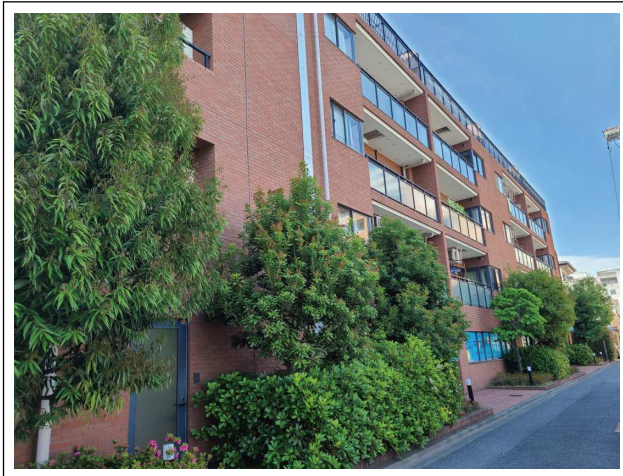
- 所在地 / 西東京市田無町3-1-13
- 建物構造 / RC 6階建2階部分
- 専有面積 / 78.38㎡
- バルコニー面積 / 11.74㎡
- 土地権利 / 所有権 ■総戸数 / 31戸
- 築年月 / 2001年(平成13年)5月築
- 管理費 / 14,980円
- 修繕積立金 / 9,280円
- 管理方式 / 全部委託 日勤
- 管理会社 / 保全工業株式会社
- 現況 / 空室 ■引渡日 / 相談
- 備考 / ※司法書士は売主指定となります。

3LDK
+WIC

リノベーション詳細

- ・全室クロス張替
- ・フローリング新規張替
- ・フロアタイル新規張替
- ・玄関タイル新規張替
- ・建具新規交換
- ・システムキッチン新規交換
- ・ユニットバス新規交換
- ・トイレ新規交換
- ・照明器具新規交換
- ・洗面化粧台、防水パン
- ・エアコン新規設置(1基)
- ・給水・排水管新規更新
- ・ルームクリーニング等

※内装完了予定日：2021年12月中旬



外観

現地案内図



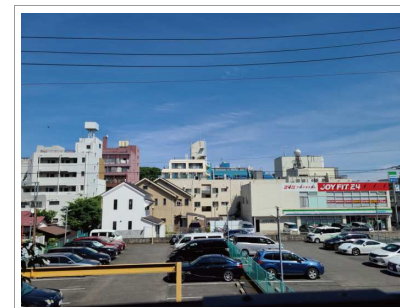
ライフインフォメーション

- ・リヴィン田無店 徒歩3分
- ・ファミリーマート田無町三丁目店 徒歩1分
- ・西東京郵便局 徒歩2分
- ・佐々総合病院 徒歩3分
- ・田無小学校 徒歩5分
- ・田無第二中学校 徒歩17分

※図面と現況に相違がある場合は、現況を優先とします。



エントランス



眺望

販売価格 5,180万円 (税込)

「安心のアフターサービス保証付き」
全てのお客様へ満足のいく住まいを提供します



NITOH

東京都知事免許(3)第86265号

NITOH 株式会社

〒150-0044 東京都渋谷区円山町3-6 E・スペースタワー11階
(公社)全国宅地建物取引業保証協会会員 (公社)東京都宅地建物取引業協会会員

お問合せは下記まで

TEL 03-6633-7135

FAX 03-6633-7131

http://www.nitoh.co.jp

広告承諾・内見方法・物件確認は
事務所までお願い致します。

取引態様
売主

担当者: 渡部
(携帯 090-7184-0837)

手数料
3% (税込)