



現地案内図 外観



ライフインフォメーション

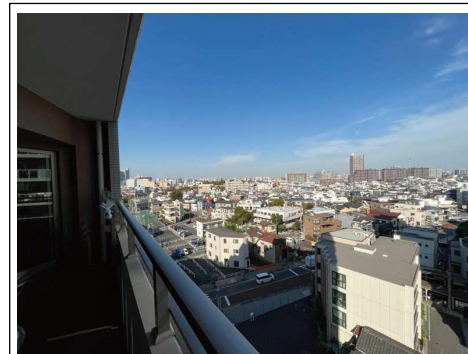
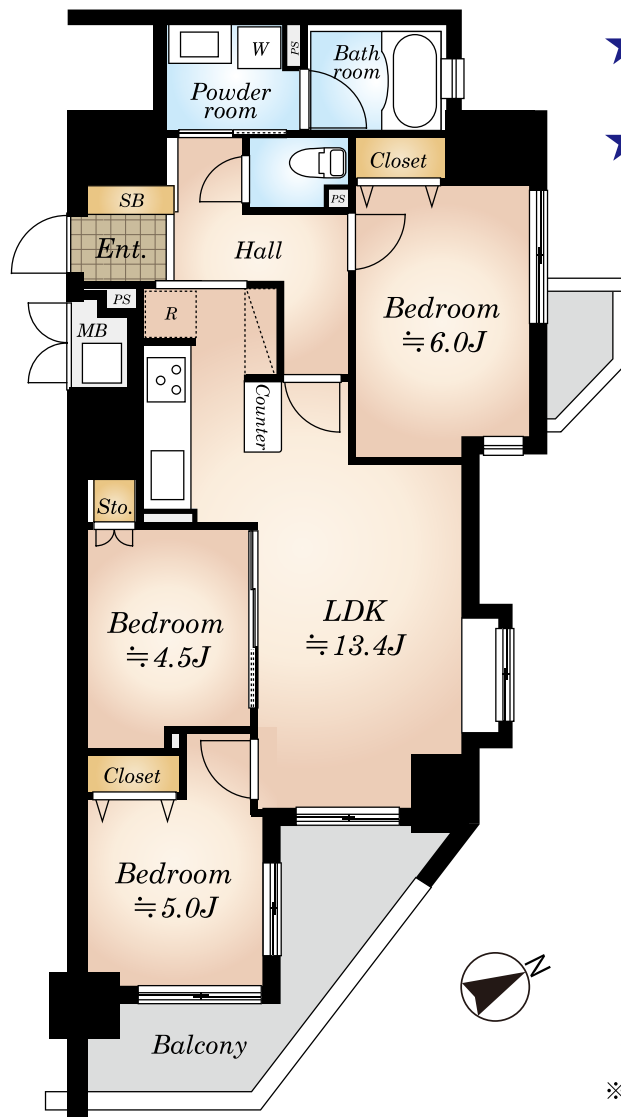
- スーパーバリュー 荒川一丁目店 徒歩 3 分
- ヨークフーズ 三ノ輪店 徒歩 7 分
- セブンイレブン 荒川一丁目店 徒歩 4 分
- 荒川公園 徒歩 5 分
- 荒川郵便局 徒歩 3 分
- 木村病院 徒歩 5 分
- 区立第三峡田小学校 徒歩 3 分
- 区立第一中学校 徒歩 3 分

3 駅 3 路線
利用可能!

東京メトロ日比谷線「三ノ輪」駅徒歩 10 分
JR 常磐線「三河島」駅徒歩 11 分
都電荒川線「荒川区役所前」駅徒歩 1 分

新規内装リフォーム!
角地につき眺望・通風良好♪

- ★ ペット飼育可
(1 住戸につき 2 匹までの犬又は猫)
- ★ オール電化住戸♪



眺望



エントランス

販売価格 5,798 万円 (税込)

※図面と現況に相違がある場合は、現況を優先とします。

アークプラザ荒川公園

903 号室

物件概要

- 所在地 / 東京都荒川区荒川 1-3-2-6
- 建物構造 / 鉄筋コンクリート造 15 階建
- 専有面積 / 67.88㎡
- バルコニー面積 / 9.47㎡
- 土地権利 / 所有権 ■総戸数 / 38 戸
- 築年月 / 平成 19 年 7 月築
- 管理費 / 12,200 円
- 修繕積立金 / 16,300 円
- 管理方式 / 全部委託
- 管理会社 / 株式会社フージャースリビングサービス
- 施工会社 / 第一建設工業株式会社
- 現況 / 空室 ■引渡日 / 相談
- 駐車場 / 有 (17,000 円 ~ 22,000 円) 空要確認
- 駐輪場 / 有 (月額 200 円) 空要確認
- 備考 / ※司法書士は売主指定となります。

3LDK

リノベーション詳細

- ・全室クロス張替・フローリング上張り
 - ・フロアタイル新規張替え
 - ・玄関タイル新規張替え・建具新規交換
 - ・キッチン新規交換
 - ・ユニットバス新規交換 (追炊き、乾燥機付)
 - ・ウォシュレット一体型トイレ新規交換
 - ・照明器具新規交換・洗面化粧台、防水パン
 - ・ルームクリーニング 等
- ※内装工事完了予定日：令和 6 年 3 月中旬

「安心のアフターサービス保証付き」
全てのお客様へ満足のいく住まいを提供します

東京都知事免許(4)第 8 6 2 6 5 号

NITOH 株式会社

NITOH 〒150-0044 東京都渋谷区円山町 3-6 E・スペースタワー 11 階
(公社)全国宅地建物取引業保証協会会員 (公社)東京都宅地建物取引業協会会員
http://www.nitoh.co.jp

お問合せは下記まで

TEL 03-6633-7135
FAX 03-6633-7131
担当者:佐川 (携帯 080-6293-0110)
sagawa.t@nitoh.co.jp

- ・室内に設置する器具、トイレ等の使用は厳禁です。
- ・内見後、キーBOXは「0000」にお戻しください。
- ・ご案内後、担当者まで結果報告をお願い致します。

広告承諾・内見方法・物件確認は事務所までお願い致します。

- 取引態様
売主
- 手数料
3% (税込)