



外観

現地案内図

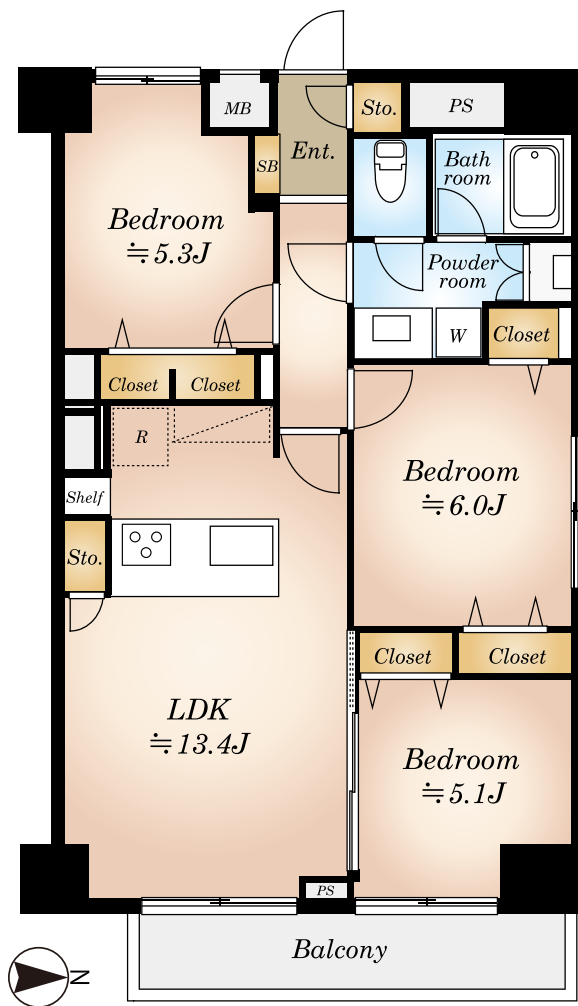


ライフインフォメーション

- 六本木ヒルズ 徒歩 10分
- まいばすけっと 西麻布店 徒歩 1分
- 日本赤十字社医療センター 徒歩 13分
- 有栖川宮記念公園 徒歩 8分
- 渋谷広尾四郵便局 徒歩 10分
- 港区立筈小学校 徒歩 2分
- 港区立高陵中学校 徒歩 8分

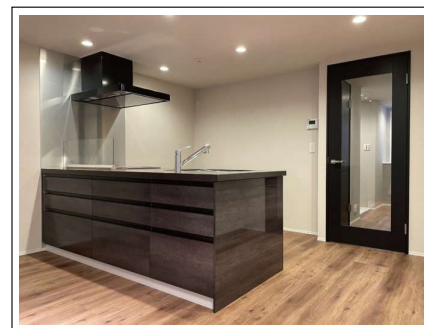
東京メトロ日比谷線「**広尾**」駅徒歩 **7**分  
 東京メトロ日比谷線・都営大江戸線「**六本木**」駅徒歩 **11**分  
 千代田線「**乃木坂**」駅徒歩 **13**分  
 バス停「西麻布」徒歩2分 渋谷、目黒、品川などアクセス良好！

◇ 商業施設と緑豊かな閑静な住宅街が共存する「西麻布」◇  
 ～ペット複数匹飼育可！安心の耐震基準適合の3LDK！～



新規内装フルリノベーション！

- ★ 耐震基準適合物件！  
(H24 免震工事実施済)
- ★ ペット飼育可 (細則あり)
- ★ 東向き角部屋陽当たり良好！
- ★ 2018年大規模修繕工事実施！
- ★ 近隣に有栖川宮記念公園！
- ★ 宅配ボックス完備！
- ★ 食洗機付き！
- ★ 長期修繕計画あり！



当社施工例

販売価格 **12,480** 万円 (税込)

※図面と現況に相違がある場合は、現況を優先とします。

# チュリス西麻布

301号室

物件概要

- 所在地 / 東京都港区西麻布3丁目13-16
- 建物構造 / SRC造10階建3階部分
- 専有面積 / 69.30㎡
- バルコニー面積 / 6.44㎡
- 土地権利 / 所有権 ■総戸数 / 46戸
- 築年月 / 昭和53年9月築
- 管理費 / 月額9,220円
- 修繕積立金 / 月額20,650円
- 管理方式 / 全部委託 日勤
- 管理会社 / 野村不動産パートナーズ(株)
- 施工会社 / 住友建設(株)
- 現況 / 空室 ■引渡日 / 相談
- 駐車場 / 月額34,000円～42,000円 (空有2023.11現在)
- バイク置場 / 月額2,000円～3,000円
- 駐輪場 / 月額100円～1,000円
- 備考 / ※司法書士は売主指定となります。  
 ※修繕積立金総額33,089,012円(2023.3現在)

**3LDK**

リノベーション詳細

全室クロス張替・フローリング新規張替え・フロア  
 タイル新規張替え・玄関タイル新規張替・建具新規  
 交換・システムキッチン新規交換(浄水器一体型水  
 栓付き)・ユニットバス新規交換(浴室乾燥機・追い  
 炊き機能付)・ウォシュレット一体型トイレ新規取  
 り付け・洗面化粧台新規交換・照明器具新規交換・  
 エアコン新規設置ダウンライト新規取り付け・玄関  
 人感センサー付きライト新規取り付け・ルームク  
 リーニング等

※内装工事完了予定日：令和6年6月3日

「安心のアフターサービス保証付き」  
 全てのお客様へ満足のいく住まいを提供します

東京都知事免許(4)第86265号  
**NITOH 株式会社**  
 〒150-0044 東京都渋谷区円山町3-6 Eスペースタワー11階  
 (公社)全国宅地建物取引業保証協会会員 (公社)東京都宅地建物取引業協会会員  
<http://www.nitoh.co.jp>

お問合せは下記まで  
**TEL 03-6633-7135**  
**FAX 03-6633-7131**  
 担当者: 森山 (携帯 090-8689-0547)  
[moriyama@nitoh.co.jp](mailto:moriyama@nitoh.co.jp)

・室内に設置する器具、トイレ等の使用は厳禁です。  
 ・内見後、キーBOXは「0000」にお戻しください。  
 ・ご案内後、担当者まで結果報告をお願い致します。

広告承諾・内見方法・物件確認は事務所までお願い致します。

■取引態様  
**売主**  
 ■手数料  
**3% (税込)**