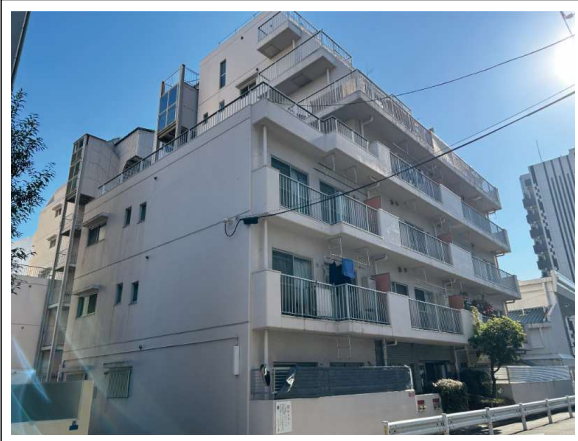


マンション木場

405号室



外観

現地案内図



ライフインフォメーション

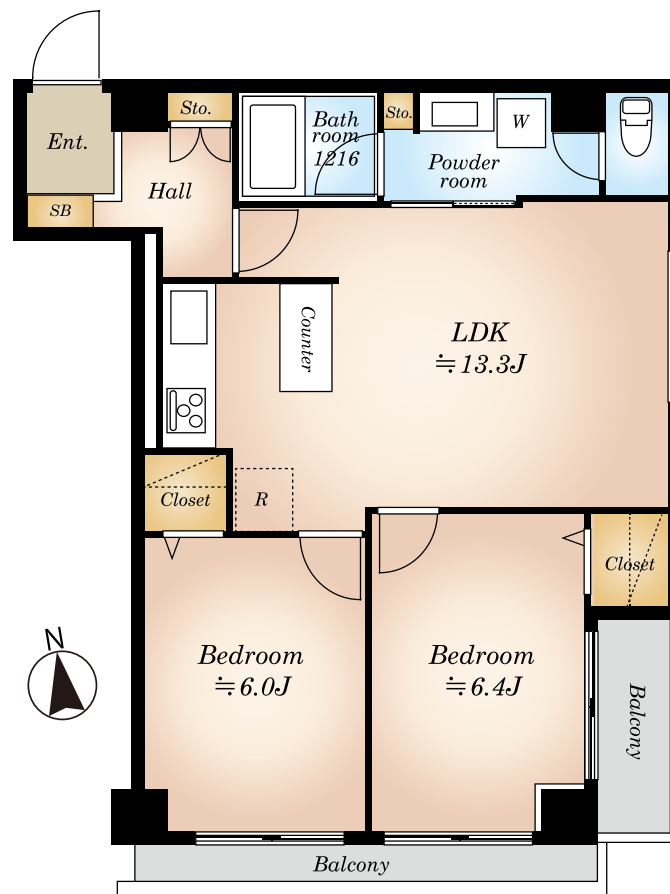
- イトーヨーカドー 木場店 徒歩 7 分
- ローソン 木場二丁目店 徒歩 2 分
- ファミリーマート 木場二丁目店 徒歩 4 分
- くすりの福太郎 木場駅前店 徒歩 5 分
- 木場病院 徒歩 8 分
- 江東木場郵便局 徒歩 4 分
- 木場公園 徒歩 7 分
- 区立数矢小学校 徒歩 9 分
- 区立東陽中学校 徒歩 15 分

3 駅 3 路線
利用可能！

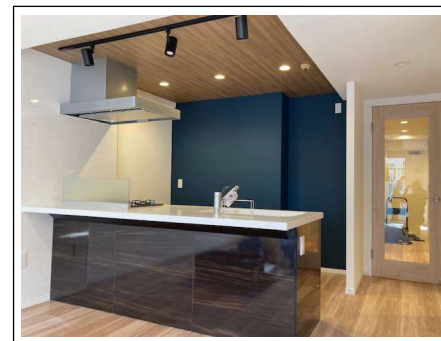
東京メトロ東西線「木場」駅徒歩 3 分
都営大江戸線「門前中町」駅徒歩 11 分
京葉線「越中島」駅徒歩 16 分

～南東角部屋！ペット飼育可！3 路線利用可！～

新規内装フルリノベーション！



- ★ペット飼育 2 匹可！（細則あり）
- ★角部屋につき陽当たり良好！
- ★長期修繕計画有り！
- ★商業施設充実！
- ★木場公園近く住環境良好！
- ★食洗機付き！



当社施工例

販売価格 **4,298** 万円 (税込)

※図面と現況に相違がある場合は、現況を優先とします。

物件概要

- 所在地 / 東京都江東区木場2-7-3
- 建物構造 / SRC造 8 階建 4 階部分
- 専有面積 / 57.51㎡
- バルコニー面積 / 5.40㎡
- 土地権利 / 所有権 ■総戸数 / 47 戸
- 築年月 / 1978年9月築
- 管理費 / 月額17,560円
- 修繕積立金 / 月額14,540円
- 管理方式 / 全部委託 日勤
- 管理会社 / (株)大京アステージ
- 施工会社 / 地崎工業(株)
- 現況 / 空室 ■引渡日 / 相談
- 駐車場 / 月額25,000円
- バイク置場 / 月額1,500円
- 駐輪場 / 年額1,500円(子供用)3,000円(大人用)
- 備考 / ※司法書士は売主指定となります。

2LDK

リフォーム詳細

全室クロス張替・フローリング新規張替え・フロアタイル新規張替え・玄関タイル新規張替・建具新規交換・システムキッチン新規交換(浄水器一体型水栓付)・ユニットバス新規交換(浴室乾燥機・追い炊き機能付き)・給湯器新規交換・ウォシュレット一体型トイレ新規取り付け・洗面化粧台新規交換・照明器具新規交換・ダウンライト新規取り付け・エアコン新規設置・玄関人感センサー付きライト新規取り付け・ルームクリーニング等

※内装工事完成予定日：2024年4月23日



「安心のアフターサービス保証付き」

全てのお客様へ満足のお住まいを提供します



東京都知事免許(4)第86265号

NITOH 株式会社

NITOH 〒150-0044 東京都渋谷区円山町3-6 Eスペースタワー11階

(公社)全国宅地建物取引業保証協会会員 (公社)東京都宅地建物取引業協会会員

http://www.nitoh.co.jp

お問合せは下記まで

TEL 03-6633-7135
FAX 03-6633-7131

担当者: 森山 (携帯 090-8689-0547)
moriyama@nitoh.co.jp

- ・室内に設置する器具、トイレ等の使用は厳禁です。
- ・内見後、キーBOXは「0000」にお戻しください。
- ・ご案内後、担当者まで結果報告をお願い致します。

広告承諾・内見方法・物件確認は事務所までお願い致します。

取引態様
売主

手数料
3% (税込)