

ダイアパレス飛鳥山

708号室



外観

現地案内図



ライフインフォメーション

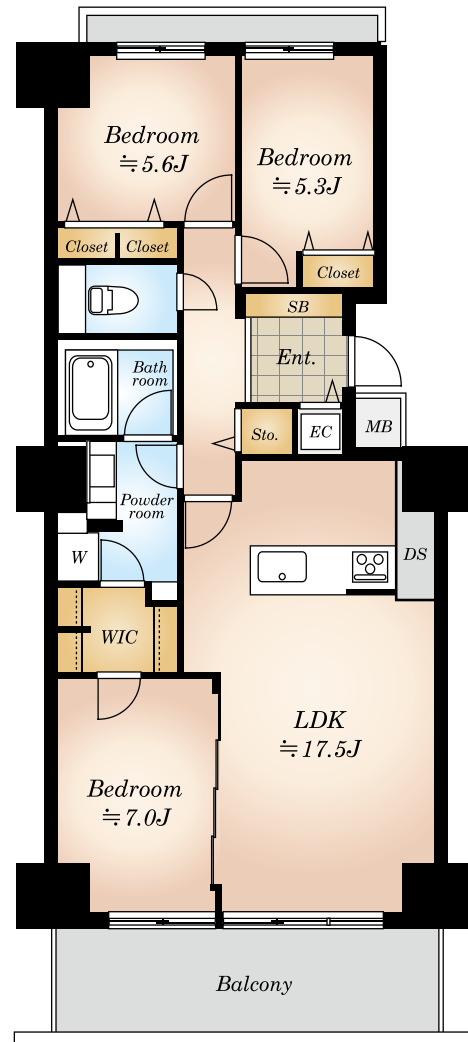
- セブンイレブン滝野川2丁目店 徒歩 3分
- 北区役所 徒歩 10分
- 飛鳥山前郵便局 徒歩 5分
- 北区立滝野川第三小学校 徒歩 3分
- 北区滝野川紅葉中学校 徒歩 16分
- 飛鳥山公園 徒歩 5分

JR京浜東北線「王子」駅徒歩 **8分**

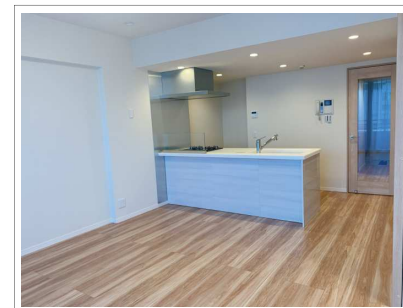
- ・東京メトロ南北線「王子」駅徒歩 **9分**
- ・都電荒川線「滝野川一丁目」駅徒歩 **3分**
- ・都営三田線「西巣鴨」駅徒歩 **10分**

新規内装リノベーションマンション！

- ★オール電化マンション！
- ★7階部分南東向き！
- ★陽当り・眺望・通風良好！
- ★大規模修繕工事完了（令和2年5月）



エントランス



当社施工例

販売価格 **7,598**万円 (税込)

※図面と現況に相違がある場合は、現況を優先とします。

物件概要

- 所在地 / 東京都北区滝野川1丁目66-7
- 建物構造 / RC造地下2階付19階建7階部分
- 専有面積 / 83.62㎡
- バルコニー面積 / 12.60㎡
- 土地権利 / 所有権 ■総戸数 / 157戸
- 築年月 / 平成18年3月築
- 管理費 / 11,990円
- 修繕積立金 / 6,910円
- 管理方式 / 全部委託 日勤
- 管理会社 / コミュニティワン株式会社
- 施工会社 / 青木あすなろ建設株式会社
- 現況 / 空室 ■引渡日 / 相談
- 駐車場 / 空要確認月額24,000円
- バイク置場 / 空要確認月額1,000円
- 駐輪場 / 1台目無償
2台目以降1台につき1,000円/月
- 備考 / ※司法書士は売主指定となります。

3LDK

リノベーション詳細

全室クロス張替・フローリング新規張替え・フロアタイル新規張替え・玄関タイル新規張替・建具新規交換・食洗機付システムキッチン新規交換(浄水器一体型水栓付き)・ユニットバス新規交換(浴室乾燥機・追い炊き機能付)・ウォシュレット一体型トイレ新規取り付け・洗面化粧台新規交換・照明器具新規交換・エアコン新規設置・ダウンライト新規取り付け・玄関人感センサー付きライト新規取り付け・ルームクリーニング等

※内装工事完了予定日：2021年10月19日



「安心のアフターサービス保証付き」
全てのお客様へ満足のいく住まいを提供します



NITOH

東京都知事免許(3)第86265号

NITOH 株式会社

〒150-0044 東京都渋谷区円山町3-6 E・スペースタワー11階
(公社)全国宅地建物取引業保証協会会員 (公社)東京都宅地建物取引業協会会員

お問合せは下記まで

TEL 03-6633-7135

FAX 03-6633-7131

http://www.nitoh.co.jp

■取引態様
売主

■手数料
3% (税込)

担当者：宇佐美
(携帯 090-5512-6345)