



外観

京成本線「堀切菖蒲園」駅徒歩 8 分

京成本線「お花茶屋」駅徒歩 8 分

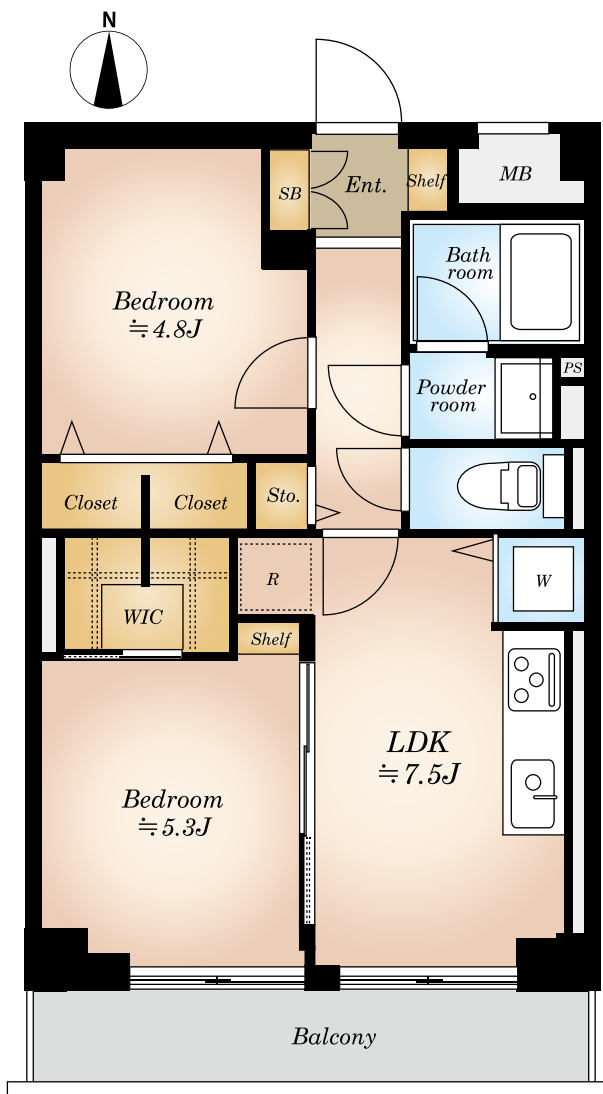
～フラット35S利用可！2駅徒歩10分圏内！～
新規内装フルリノベーション！

現地案内図

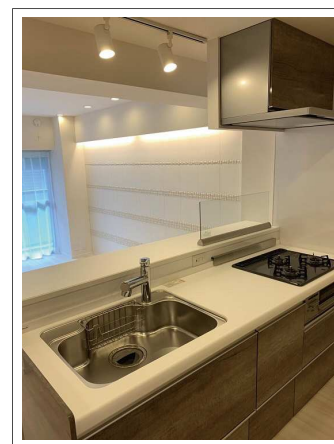


ライフインフォメーション

- ファミリーマート東堀切一丁目店 徒歩 2分
- ヤマザキショップ 徒歩 2分
- 肉のハナマサ お花茶屋店 徒歩 6分
- 赤札堂 堀切店 徒歩 9分
- オリンピック お花茶屋店 徒歩 10分
- いなげや お花茶屋店 徒歩 12分
- 宝木塚小学校 徒歩 7分
- 双葉中学校 徒歩 7分



- ★食洗機付！
- ★南向きで日当たり良好！
- ★管理体制良好！
- ★長期修繕計画有！
- ★フラット35S利用可！



当社施工例

修繕積立金総額：40,882,740円
(2020年3月末現在)

販売価格 **2,050**万円 (税込)

※図面と現況に相違がある場合は、現況を優先とします。

堀切菖蒲園
ダイヤモンドマンション
105号室

物件概要

- 所在地 / 東京都葛飾区宝町2-5-10
- 建物構造 / 鉄筋コンクリート造5階建1階部分
- 専有面積 / 43.74㎡
- バルコニー面積 / 5.94㎡
- 土地権利 / 所有権 ■総戸数 / 53戸
- 築年月 / 昭和55年11月築
- 管理費 / 10,690円
- 修繕積立金 / 7,130円
- 組合費 / 500円/月
- 管理方式 / 全部委託 日勤
- 管理会社 / ファシリティパートナーズ(株)
- 施工会社 / (株) 森本組
- 現況 / 空室 ■引渡日 / 相談
- 駐車場 / なし ■駐輪場 / 1,000円/年
- バイク置場 / 2,000円/年
- 備考 / ※司法書士は売主指定となります。

2LDK
+WIC

リノベーション詳細

全室クロス張替・フローリング新規張替え・フロアタイル新規張替え・玄関タイル新規張替・建具新規交換・システムキッチン新規交換(浄水器一体型水栓付)・ユニットバス新規交換(浴室乾燥機・追い炊き機能付き)・給湯器新規交換・ウォシュレット一体型トイレ新規取り付け・洗面化粧台新規交換・照明器具新規交換・エアコン新規設置(1基)・ダウンライト新規取り付け・玄関人感センサー付きライト新規取り付け・ルームクリーニング等

※内装工事完了予定日：2021年10月9日

「安心のアフターサービス保証付き」
全てのお客様へ満足のいく住まいを提供します



東京都知事免許(3)第86265号

NITOH 株式会社

〒150-0044 東京都渋谷区円山町3-6 E・スペースタワー11階
(公社)全国宅地建物取引業保証協会会員 (公社)東京都宅地建物取引業協会会員

お問い合わせは下記まで

TEL 03-6633-7135
FAX 03-6633-7131
http://www.nitoh.co.jp

取引態様
売主

手数料
3% (税込)

担当者: 森山
(携帯 090-8689-0547)