



外観

現地案内図



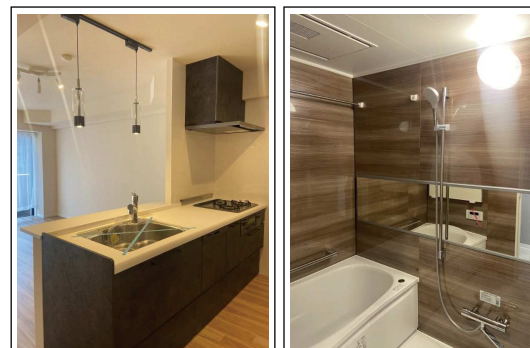
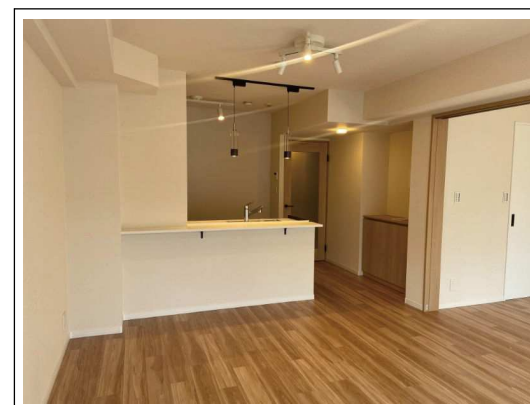
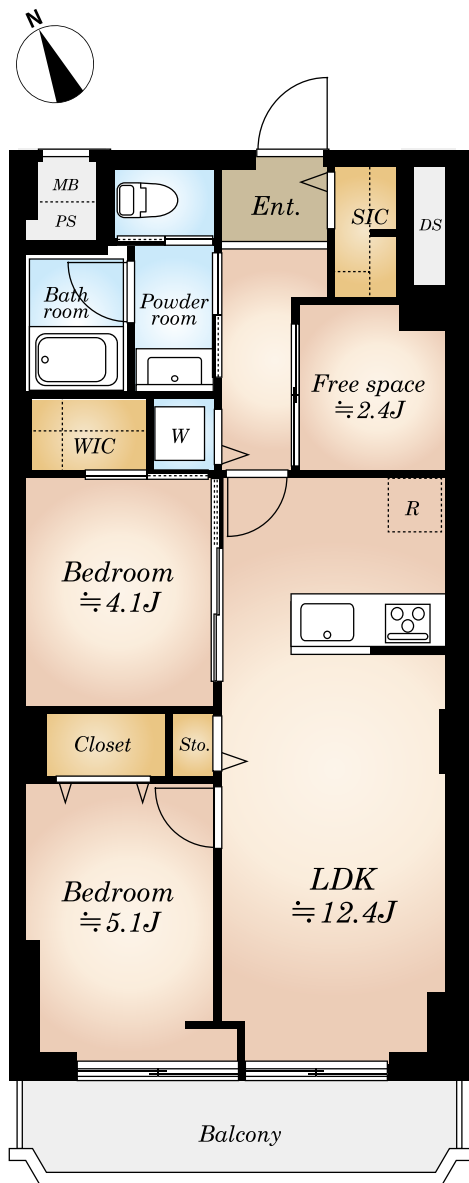
ライフインフォメーション

- セブンイレブン 多摩関戸5丁目店 徒歩 2分
- 京王百貨店 聖蹟桜ヶ丘店 徒歩 8分
- 聖蹟桜ヶ丘オーパ 徒歩 7分
- 多摩市立多摩第一小学校 徒歩 9分
- 多摩市立多摩中学校 徒歩 8分
- みずほ銀行多摩支店 徒歩 7分

京王線「聖蹟桜ヶ丘」駅徒歩 **7分**

新規内装リノベーションマンション!

- ★眺望・日当たり良好!
- ★約12帖の広々LDK!
- ★シューズインクローゼット付!



※内装は当社施工例

販売価格 **2,598**万円 (税込)

※図面と現況に相違がある場合は、現況を優先とします。

シャルム第2 聖蹟桜ヶ丘

503号室

物件概要

- 所在地 / 東京都多摩市関戸4-11-7
- 建物構造 / S・SRC造10階建5階部分
- 専有面積 / 58.32㎡
- バルコニー面積 / 6.09㎡
- 土地権利 / 所有権 ■総戸数 / 59戸
- 築年月 / 昭和52年3月築
- 管理費 / 12,800円
- 修繕積立金 / 15,160円
- 管理方式 / 全部委託
- 管理会社 / 株式会社東急コミュニティー
- 施工会社 / 株式会社
- 現況 / 空室 ■引渡日 / 相談
- 駐車場 / 無
- バイク置場 / 年額10,000円～ 空要確認
- 駐輪場 / 年額5,000円～ 空要確認
- 備考 / ※司法書士は売主指定となります。

2LDK+S

リノベーション詳細

全室クロス張替・フローリング新規張替・フロアタイル新規張替え・玄関タイル新規張替え・建具新規交換・システムキッチン新規交換(一体型浄水器付)・ユニットバス新規交換(追炊き、乾燥機付)・ウォシュレット一体型トイレ新規交換・照明器具新規交換・ダウンライト新規取付・玄関人感センサー付きライト新規取付・洗面化粧台、防水パン・エアコン新規設置(1基)・給水・排水管新規更新・ルームクリーニング等

※内装工事完了予定日：2022年9月10日

「安心のアフターサービス保証付き」
全てのお客様へ満足のいく住まいを提供します



NITOH

東京都知事免許(4)第86265号

NITOH 株式会社

〒150-0044 東京都渋谷区円山町3-6 E・スペースタワー11階
(公社)全国宅地建物取引業保証協会会員 (公社)東京都宅地建物取引業協会会員

お問合せは下記まで

TEL 03-6633-7135

FAX 03-6633-7131

http://www.nitoh.co.jp

取引態様
売主

手数料
3% (税込)

担当者: 三角
(携帯 080-1232-7859)