



外観

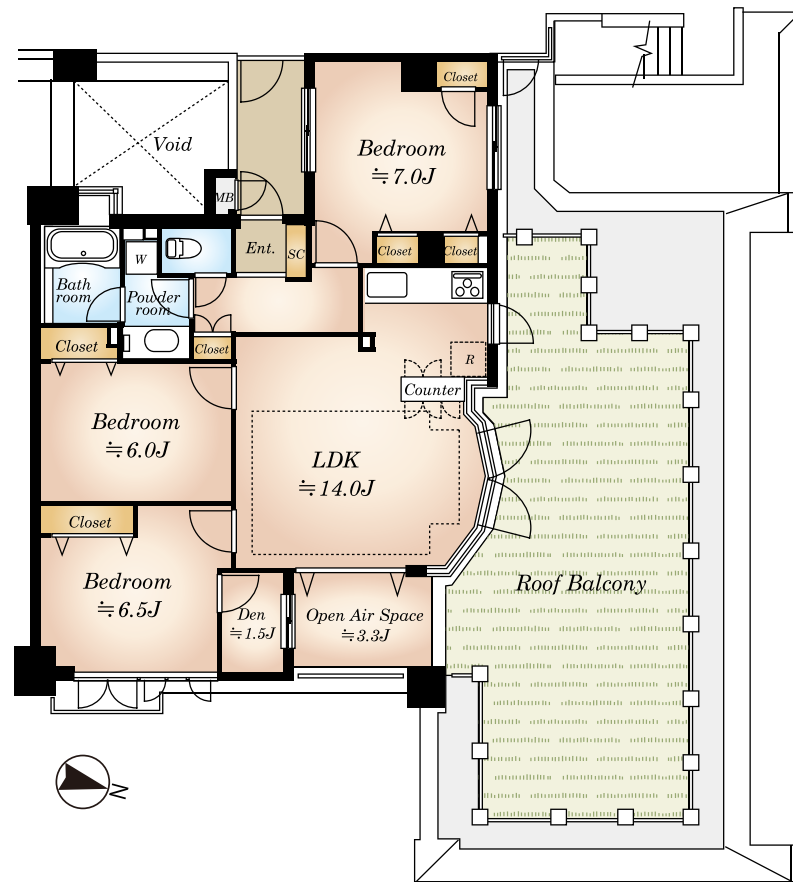
現地案内図



ライフインフォメーション

- イオンスタイル碑文谷店 約440m 徒歩6分
- セブンイレブン鷹番1丁目店 約210m 徒歩3分
- 目黒碑文谷二郵便局 約320m 徒歩4分
- 田向公園 約50m 徒歩1分
- 清水池公園 約640m 徒歩8分
- 碑小学校 約720m 徒歩9分
- 第七中学校 約610m 徒歩8分

東急東横線「学芸大学」駅徒歩11分  
人気の碑文谷住所♪～閑静な住宅街～  
新規内装リノベーション!



広々ルーフバルコニー付♪

販売価格 **11,980**万円 (税込)

※図面と現況に相違がある場合は、現況を優先とします。

**3LDK**  
+Den  
+Open Air  
Space



当社施工例



ルーフバルコニー

グランシティ碑文谷

406号室

物件概要

- 所在地 / 東京都目黒区碑文谷2-8-17
- 建物構造 / 鉄筋コンクリート造6階建 4階部分
- 専有面積 / 75.08㎡
- オープンエアスペース面積 / 5.64㎡
- エスコートポーチ面積 / 4.35㎡
- ルーフバルコニー面積 / 36.73㎡
- 土地権利 / 所有権 ■総戸数 / 35戸
- 築年月 / 平成16年3月築
- 管理費 / 14,190円
- 修繕積立金 / 23,970円
- インターネットサービス料 / 1,287円
- ルーフバルコニー使用料 / 730円
- 合計金額 / 40,177円
- 管理方式 / 全部委託
- 管理員勤務日時 / 月火木金日:8:00~13:00 水:8:30~13:30
- 管理会社 / 大和地所コミュニティライフ株式会社
- 現況 / 空室 ■引渡日 / 相談
- 駐車場 / 有 (24,000円~25,000円)
- 駐輪場 / 有 (1住居2区画利用可能)
- 備考 / ※司法書士は売主指定となります。

リノベーション詳細

- ・全室クロス張替・フローリング新規張替
- ・フロアタイル新規張替え・玄関タイル新規張替え
- ・建具新規交換・キッチン新規交換
- ・ユニットバス新規交換(追炊き、乾燥機付)
- ・ウォシュレット一体型トイレ新規交換
- ・照明器具新規交換・洗面化粧台、防水パン
- ・ルームクリーニング等

※内装工事完了予定日：2023年11月25日



「安心のアフターサービス保証付き」

全てのお客様へ満足のいく住まいを提供します



東京都知事免許(4)第86265号

**NITOH 株式会社**

NITOH 〒150-0044 東京都渋谷区円山町3-6 Eスペースタワー11階

(公社)全国宅地建物取引業保証協会会員 (公社)東京都宅地建物取引業協会会員

http://www.nitoh.co.jp

お問合せは下記まで

TEL 03-6633-7135

FAX 03-6633-7131

担当者:佐川 (携帯 080-6293-0110)

sagawa.t@nitoh.co.jp

- ・室内に設置する器具、トイレ等の使用は厳禁です。
- ・内見後、キーBOXは「0000」にお戻しください。
- ・ご案内後、担当者まで結果報告をお願い致します。

広告承諾・内見方法・物件確認は事務所までお願い致します。

取引態様  
売主

手数料  
3% (税込)