

ライトウェーブ千葉神明

601号室



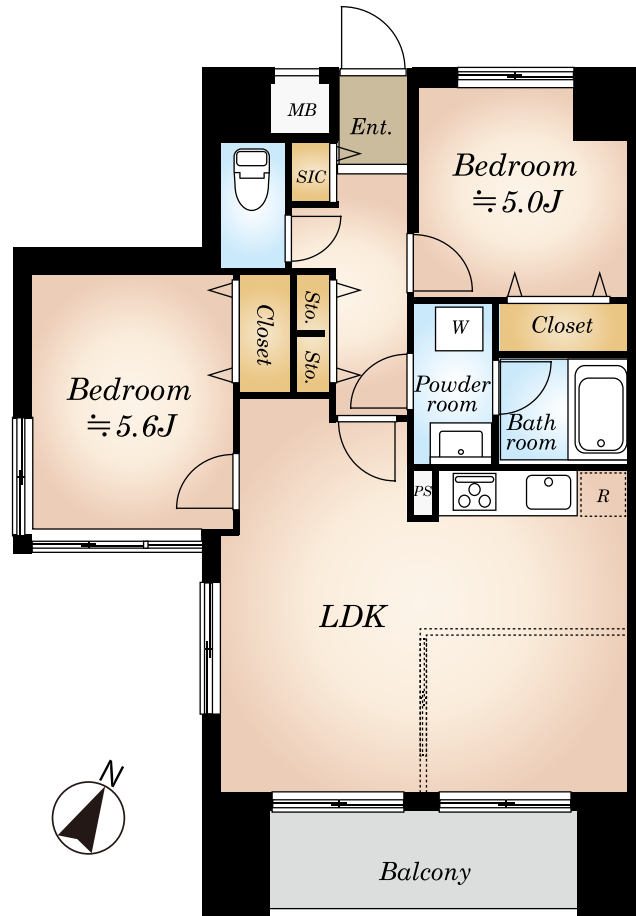
外観

2駅3路線
利用可能!

京成千葉線「千葉中央」駅徒歩9分
JR内房線・外房線「本千葉」駅徒歩10分

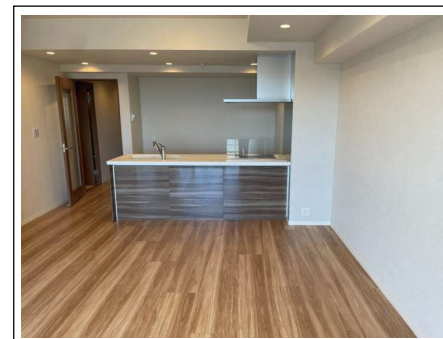
新規内装フルリノベーション!

～10階建て6階部分角部屋 陽当たり・眺望良好～



2LDK,3LDKの2パターンセレクト可能

- ・2LDKの場合 LDK約14.7J
- ・3LDKの場合 LDK約11.0J、Bedroom約3.7J



当社施工例



当社施工例

物件概要

- 所在地 / 千葉県千葉市中央区神明町211-7
- 建物構造 / 鉄筋コンクリート造10階建6階部分
- 専有面積 / 57.23㎡
- 土地権利 / 所有権 ■総戸数 / 44戸
- 築年月 / 平成11年8月築
- 管理費 / 14,300円
- 修繕積立金 / 10,287円
- 管理方式 / 全部委託
- 管理会社 / 株式会社エム・シー・サービス
- 現況 / 空室 ■引渡日 / 相談
- 駐車場 / 有 月額11,000～13,000円 空要確認
- 駐輪場 / 有 無償 空要確認
- 備考 / ※司法書士は売主指定となります。
※エレベーター有

2LDK
OR 3LDK

リノベーション詳細

- ・全室クロス張替
 - ・フローリング新規張替
 - ・玄関、トイレ、洗面室タイル新規張替え
 - ・建具新規交換
 - ・システムキッチン新規交換
 - ・ユニットバス新規交換
 - ・トイレ新規交換
 - ・照明器具新規交換
 - ・洗面化粧台、防水パン
 - ・ルームクリーニング 等
- ※内装工事完了予定日：2023年11月末日

現地案内図



ライフインフォメーション

- イオンスタイル千葉みなと 徒歩7分
- セブンイレブン千葉神明町店 徒歩3分
- 千葉ポートタウン 徒歩6分
- 千葉市立新宿小学校 徒歩7分
- 千葉市立新宿中学校 徒歩7分

販売価格 **2,798**万円 (税込)

※図面と現況に相違がある場合は、現況を優先とします。

「安心のアフターサービス保証付き」
全てのお客様へ満足のいく住まいを提供します



東京都知事免許(4)第86265号

NITOH 株式会社

NITOH 〒150-0044 東京都渋谷区円山町3-6 Eスペースタワー11階

(公社)全国宅地建物取引業保証協会会員 (公社)東京都宅地建物取引業協会会員

http://www.nitoh.co.jp

お問合せは下記まで

TEL 03-6633-7135

FAX 03-6633-7131

担当者: 畑川 携帯 080-6633-9350(10)

bagawa@nitoh.jp

- ・室内に設置する器具、トイレ等の使用は厳禁です。
- ・内見後、キーBOXは「0000」にお戻しください。
- ・ご案内後、担当者まで結果報告をお願い致します。

広告承諾・内見方法・物件確認は事務所までお願い致します。

■取引態様
売主

■手数料
3% (税込)