

吉祥寺サマリヤマンション

504号室



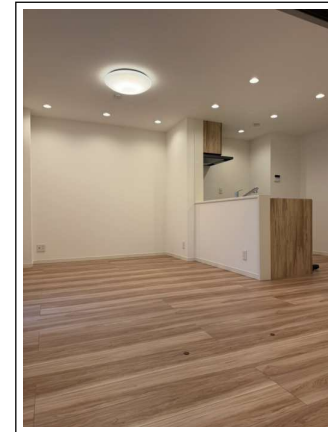
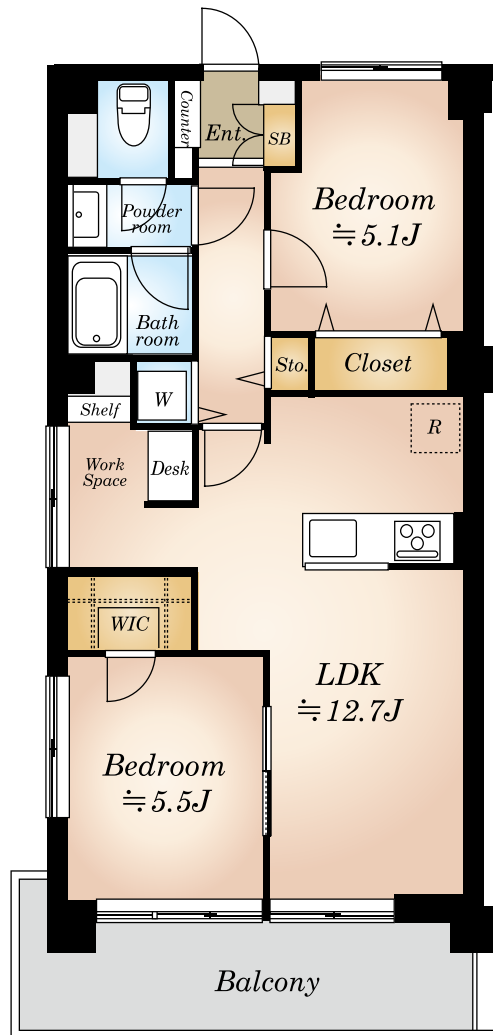
眺望

3駅2路線
利用可能！

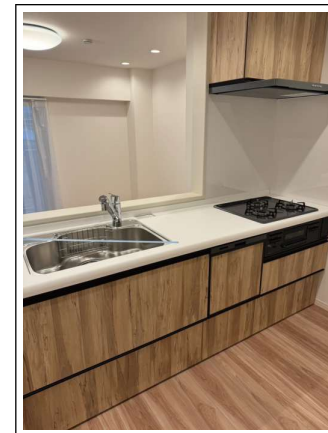
- ・JR中央線・京王井の頭線【吉祥寺駅】徒歩12分
- ・京王井の頭線【三鷹台駅】徒歩12分
- ・京王井の頭線【井の頭公園駅】徒歩13分

新規内装リフォーム物件！
～バルコニーより富士山望む～

★ペット飼育可能



当社施工例



当社施工例

物件概要

- 所在地 / 東京都武蔵野市吉祥寺南4丁目20-13
- 建物構造 / SRC造10階建5階部分
- 専有面積 / 58.32㎡ (壁芯)
- 土地権利 / 所有権 ■総戸数 / 37戸
- 築年月 / 昭和44年4月築
- 管理費 / 月額17,400円
- 修繕積立金 / 月額16,000円
- 組合費 / 月額200円
- 管理方式 / 全部委託(巡回)
- 管理会社 / 株式会社東急コミュニティー
- 現況 / 空室 ■引渡日 / 相談
- 駐車場 / 無
- バイク置場 / 無
- 駐輪場 / 有月額300円 空要確認
- 備考 / ※司法書士は売主指定となります。
※耐震補強工事検討中

2LDK

リフォーム詳細

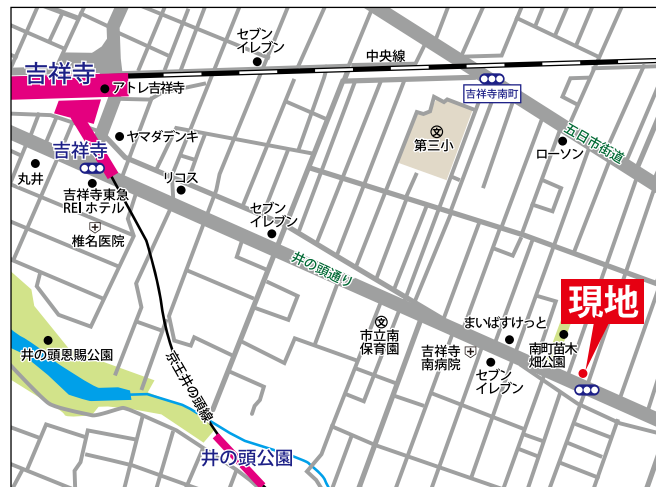
- ・全室クロス張替・フローリング新規張替
 - ・フロアタイル新規張替え
 - ・玄関タイル新規張替え・建具新規交換
 - ・システムキッチン新規交換(食洗器・浄水器付き)
 - ・ユニットバス新規交換・トイレ新規交換
 - ・照明器具新規交換
 - ・洗面化粧台、防水パン新規交換
 - ・ルームクリーニング 等
- ※内装工事完了予定日：令和6年6月上旬

販売価格 **4,998** 万円 (税込)

※図面と現況に相違がある場合は、現況を優先とします。

「安心のアフターサービス保証付き」
全てのお客様へ満足のいく住まいを提供します

現地案内図



ライフインフォメーション

- セブンイレブン 吉祥寺南町3丁目店 徒歩 3分
- まいばすけっと 吉祥寺南町4丁目店 徒歩 3分
- 吉祥寺南病院 徒歩 3分
- 井の頭恩賜公園 徒歩 10分
- 武蔵野市立第三小学校 徒歩 9分
- 武蔵野市立第三中学校 徒歩 18分



東京都知事免許(4)第86265号

NITOH 株式会社

NITOH 〒150-0044 東京都渋谷区円山町3-6 E・スペースタワー11階

(公社)全国宅地建物取引業保証協会会員 (公社)東京都宅地建物取引業協会会員

http://www.nitoh.co.jp

お問合せは下記まで

TEL 03-6633-7135
FAX 03-6633-7131

担当者:窪田 (携帯 090-4415-0301)
kubota.t@nitoh.co.jp

- ・室内に設置する器具、トイレ等の使用は厳禁です。
- ・内見後、キーBOXは「0000」にお戻しください。
- ・ご案内後、担当者まで結果報告をお願い致します。

広告承諾・内見方法・物件確認は事務所までお願い致します。

■取引態様
売主

■手数料
3% (税込)